



SALUD

SECRETARÍA DE SALUD



HOSPITAL REGIONAL
ALTA ESPECIALIDAD

I XT A P A L U C A

Análisis de los Resultados Estadísticos SOCIODEMOGRAFICOS HRAE_2014

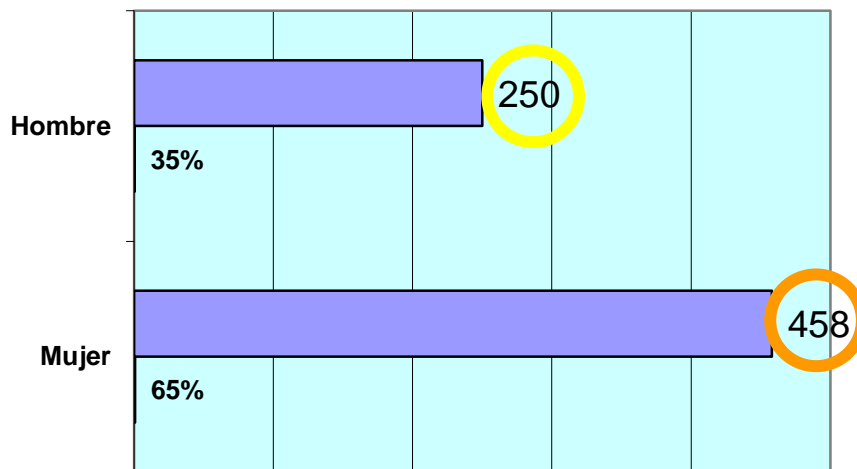




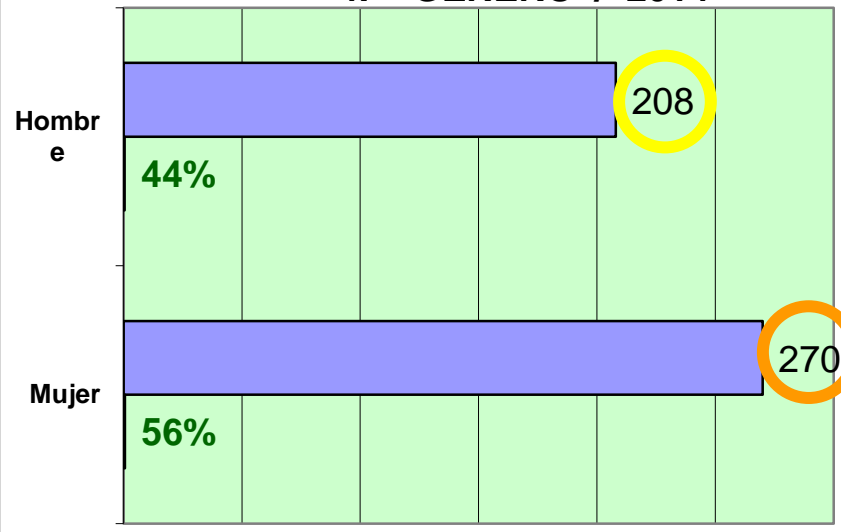
Análisis de los Resultados SOCIODEMOGRAFICOS _2014



4.- GÉNERO / 2013



4.- GÉNERO / 2014



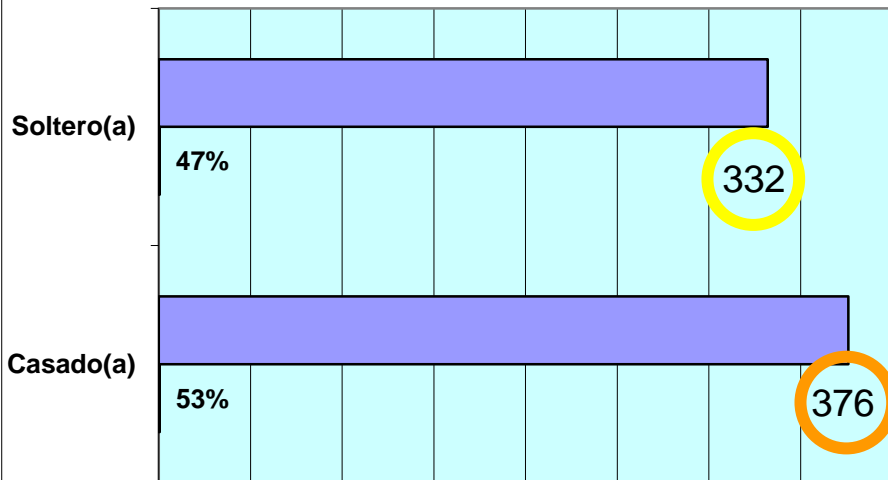
En comparación con el año anterior:

- La participación de **HOMBRES** en la encuesta se incrementó de 35% a un **44%**, sin embargo en número disminuyó de 250 a **208**.
- La participación de **MUJERES** en la encuesta disminuyó de 65% a un **56%**, proporcionalmente también en número disminuyó de 458 a **270**.

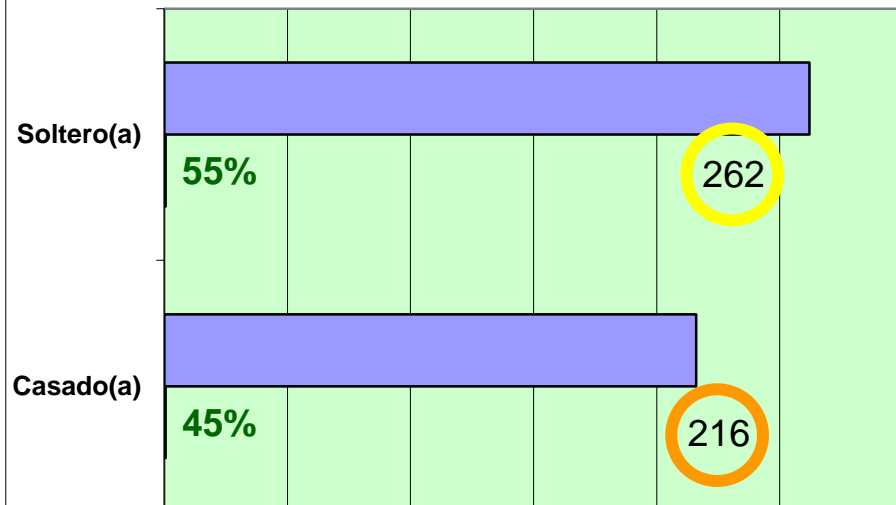


Análisis de los Resultados SOCIODEMOGRAFICOS _2014

5.- ESTADO CIVIL / 2013



5.- ESTADO CIVIL / 2014



En comparación con el año anterior:

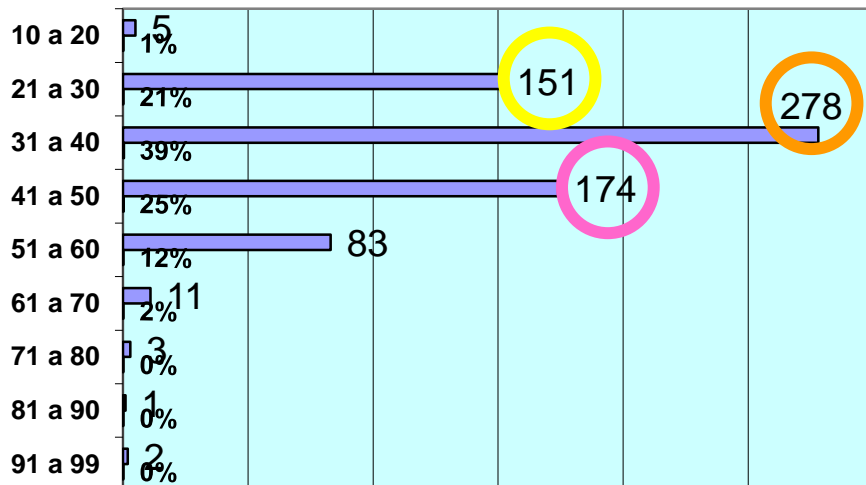
- El porcentaje de personas **SOLTER@S** se incrementó de 47% a un **55%**, sin embargo en número disminuyó de 332 a **262**.
- El porcentaje de personas **CASAD@S** disminuyó de 53% a un **45%**, proporcionalmente también en número disminuyó de 376 a **216**.



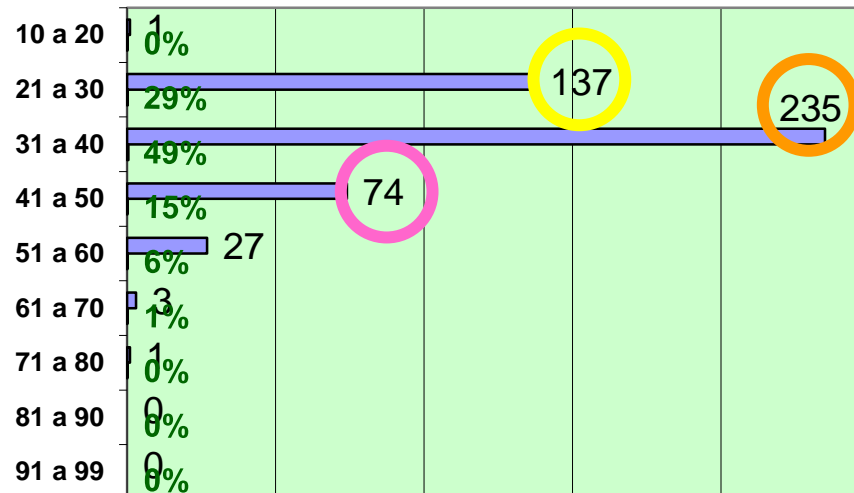
Análisis de los Resultados SOCIODEMOGRAFICOS _2014



6.- EDAD / 2013



6.- EDAD / 2014



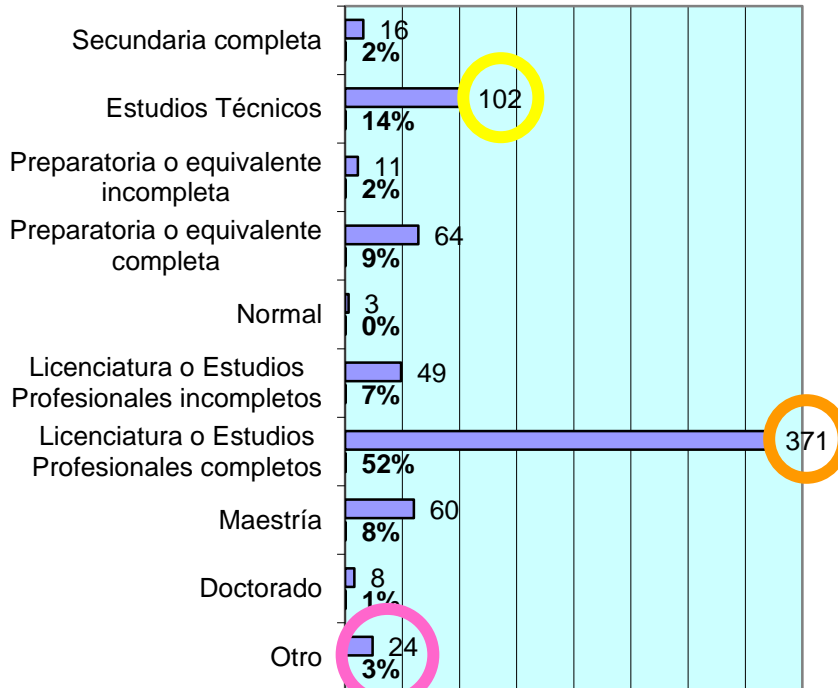
En comparación con el año anterior:

- El porcentaje de personas de **21 a 30 años de edad**, se incrementó de 21% a **29%**, sin embargo el número de personas disminuyó de 151 a **137**.
- El porcentaje de personas de **31 a 40 años de edad**, se incrementó de 39% a **49%**, sin embargo el número de personas disminuyó de 278 a **235**.
- El porcentaje de personas de **41 a 50 años de edad**, disminuyó de 25% a **15%**, proporcionalmente el número de personas disminuyó de 174 a **74**.

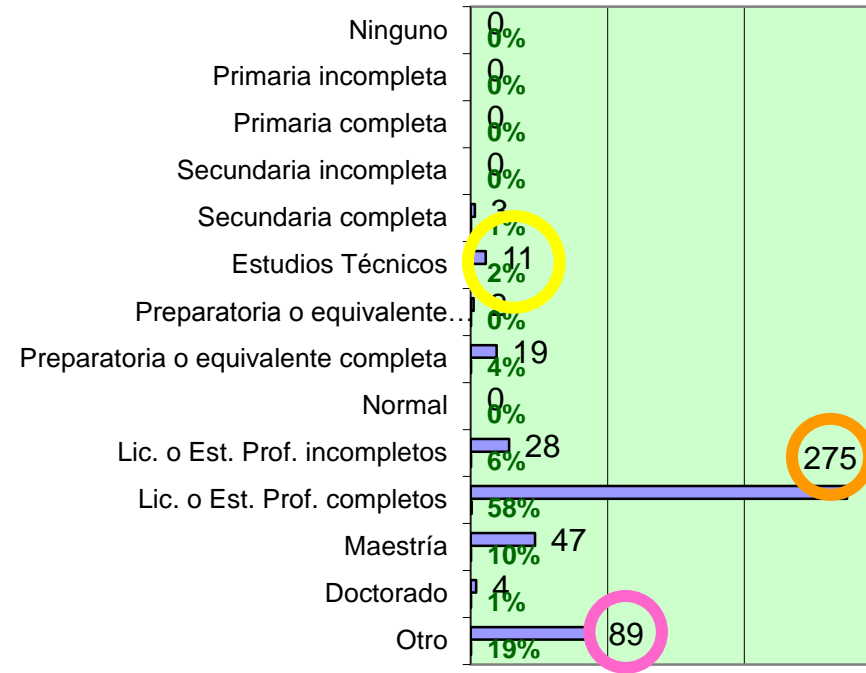


Análisis de los Resultados SOCIODEMOGRAFICOS _2014

7.- ESCOLARIDAD / 2013



7.- ESCOLARIDAD / 2014



En comparación con el año anterior:

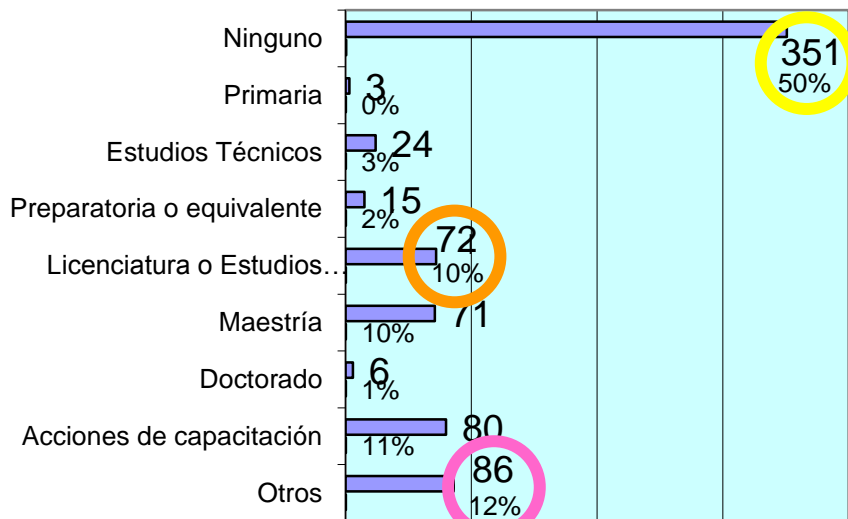
- El porcentaje con estudios técnicos disminuyó del 14 % a 2%, proporcionalmente el número de personas disminuyó de 102 a 11.
- El porcentaje con estudios profesionales completos aumento del 52% a 58%, sin embargo el número de personas disminuyó de 371 a 275.
- El porcentaje de personas que realizan otros estudios se incrementó de 3% al 19%, proporcionalmente en número de 24 a 89 personas.



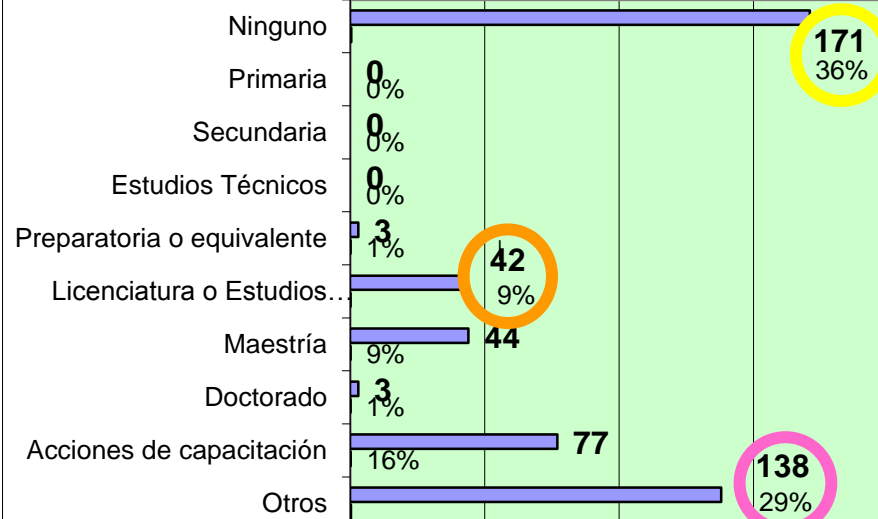
Análisis de los Resultados SOCIODEMOGRAFICOS 2014



8.- ESTUDIOS ACTUALES / 2013



8.- ESTUDIOS ACTUALES / 2014



En comparación con el año anterior:

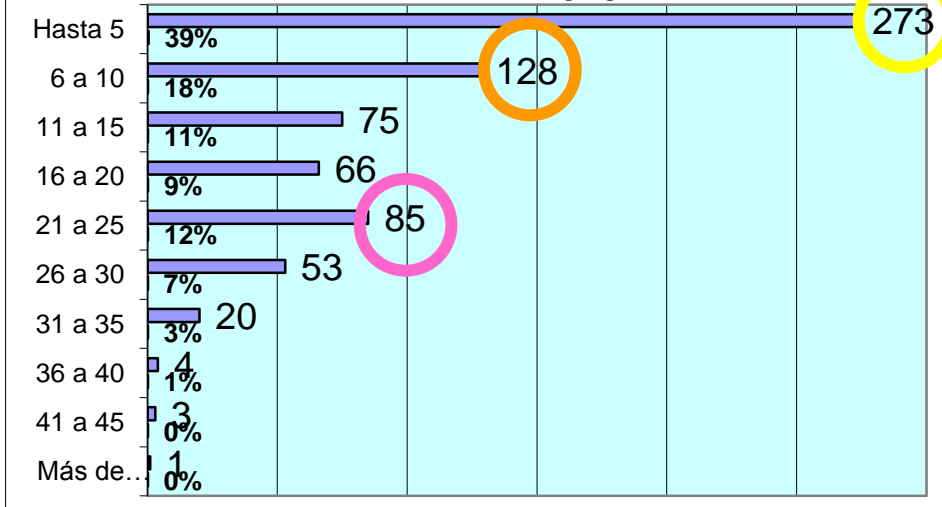
- El porcentaje de personas que no realiza estudios actuales disminuyó de 50 % a **36%**, proporcionalmente el número de personas disminuyó de 351 a **171**.
- El porcentaje de personas que actualmente realiza estudios de licenciatura disminuyó de 10% a **9%**, proporcionalmente el número de personas disminuyó de 72 a **42**.
- El porcentaje de personas que realiza OTROS estudios aumentó de 12% a **29%**, proporcionalmente el número de personas aumentó de 86 a **138**.



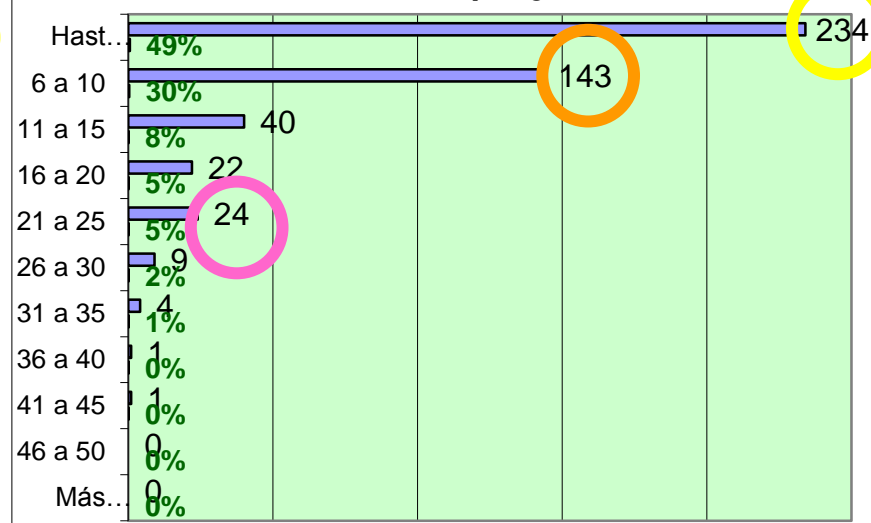
Análisis de los Resultados SOCIODEMOGRAFICOS _2014



9.- AÑOS DE SERVICIO EN LA APF / 2013



9.- AÑOS DE SERVICIO EN LA APF / 2014



En comparación con el año anterior:

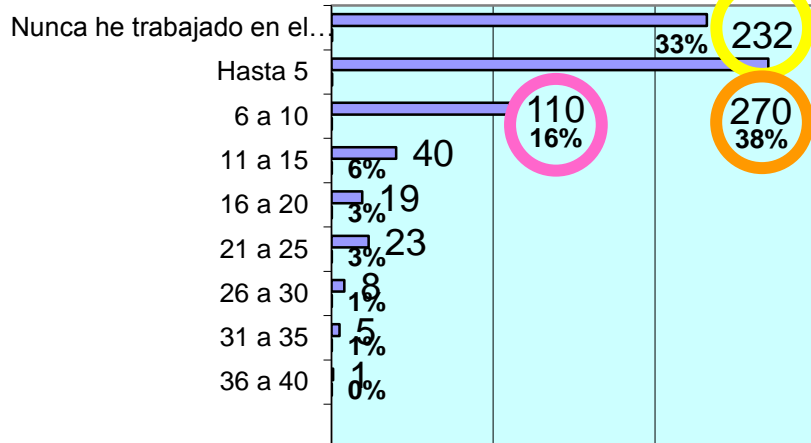
- El porcentaje de personas han prestado su servicios en la APF **hasta 5 años**, se incrementó de 39 % a **49 %**, sin embargo el número de personas disminuyó de 273 a **234**.
- El porcentaje de personas han prestado su servicios en la APF **de 6 a 10 años**, incrementó de 18% a **30%**, porporcionalmente el número de personas se incrementó de 128 a **143**
- El porcentaje de personas han prestado su servicios en la APF **de 21 a 25 años**, disminuyó de 12% a **5%**, porporcionalmente el número de personas disminuyó de 85 a **24**.



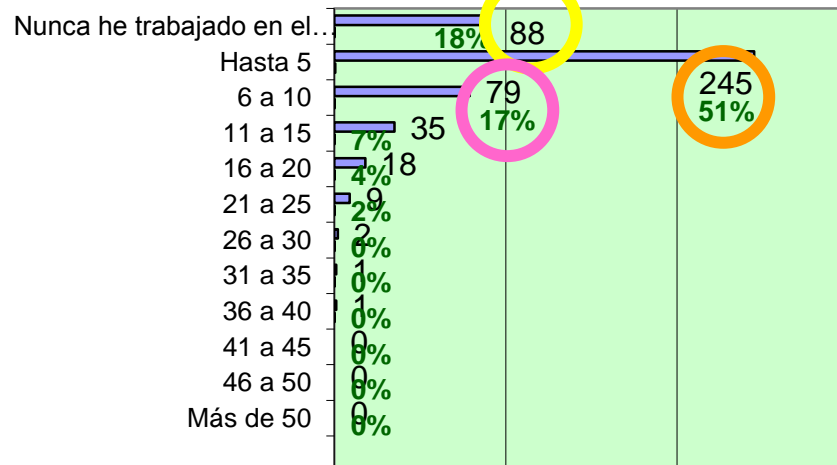
Análisis de los Resultados SOCIODEMOGRAFICOS _2014



10.- AÑOS DE EXPERIENCIA EN EL SECTOR PRIVADO / 2013



10.- AÑOS DE EXPERIENCIA EN EL SECTOR PRIVADO / 2014



En comparación con el año anterior:

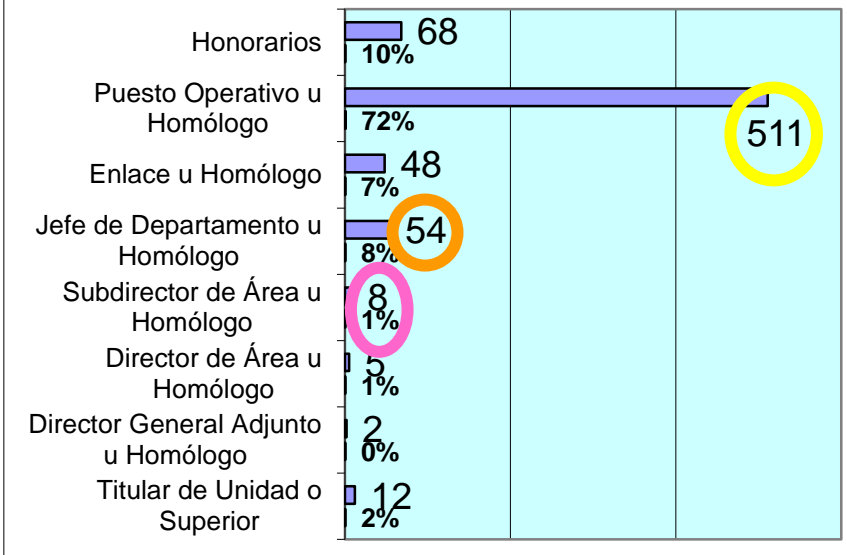
- El porcentaje de personas que **NUNCA han trabajado** en el sector privado disminuyó del 33% al **18%**, proporcionalmente el número de personas disminuyó de **232** a **88**.
- El porcentaje de personas que tienen **EXPERIENCIA hasta 5 años** en el sector privado se incrementó de 38% a **51%**, sin embargo el número de personas disminuyó de **270** a **245**.
- El porcentaje de personas que tienen **EXPERIENCIA de 6 a 10 años** en el sector privado se incrementó de 16% a **17%**, sin embargo el número de personas disminuyó de 110 a **79**.



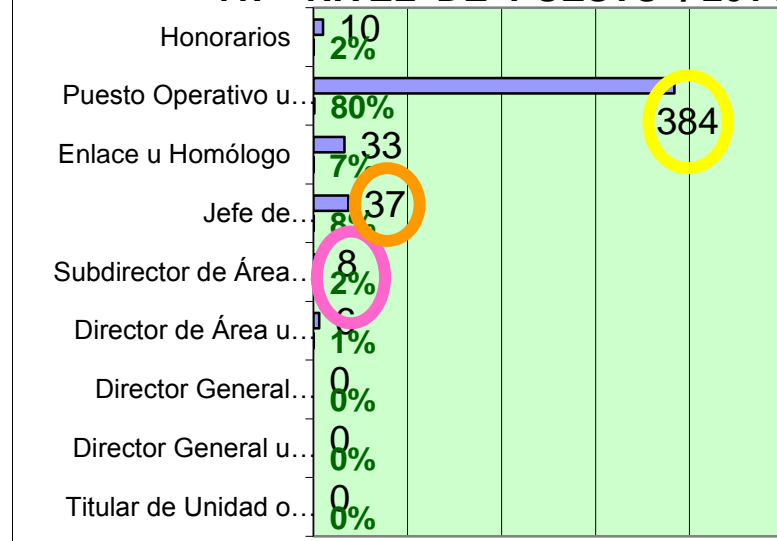
Análisis de los Resultados SOCIODEMOGRAFICOS _2014



11.- NIVEL DE PUESTO / 2013



11.- NIVEL DE PUESTO / 2014



En comparación con el año anterior:

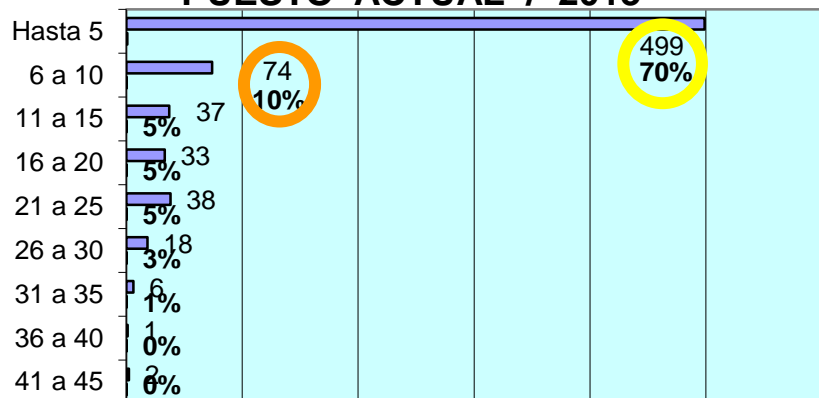
- El porcentaje de personas que ocupan un **PUESTO OPERATIVO**, incrementó de 72 % a 80 %, sin embargo el número de personas disminuyó de 511 a 384.
- El porcentaje de personas que ocupan un **PUESTO DE JEFE DE DEPARTAMENTO** se mantuvo en 8%, sin embargo el número de personas disminuyó de 54 a 37.
- El porcentaje de personas que ocupan un **PUESTO DE SUBDIRECTOR DE ÁREA** aumento de 1% a 2%, y el número de personas se mantuvo en 8.



Análisis de los Resultados SOCIODEMOGRAFICOS _2014



12.- ANTIGÜEDAD EN EL PUESTO ACTUAL / 2013



12.- ANTIGÜEDAD EN EL PUESTO ACTUAL / 2014



En comparación con el año anterior:

- El porcentaje de personas que tienen en el puesto actual hasta 5 años de antigüedad, incrementó de 70 % a **96 %**, sin embargo el número de personas disminuyó de 499 a **460**.
- El porcentaje de personas que tienen en el puesto actual de 6 a 10 años de antigüedad, disminuyó del 10% al **2%**, proporcionalmente el número de personas disminuyó de 74 a **8**.



SALUD

SECRETARÍA DE SALUD



HOSPITAL REGIONAL
ALTA ESPECIALIDAD

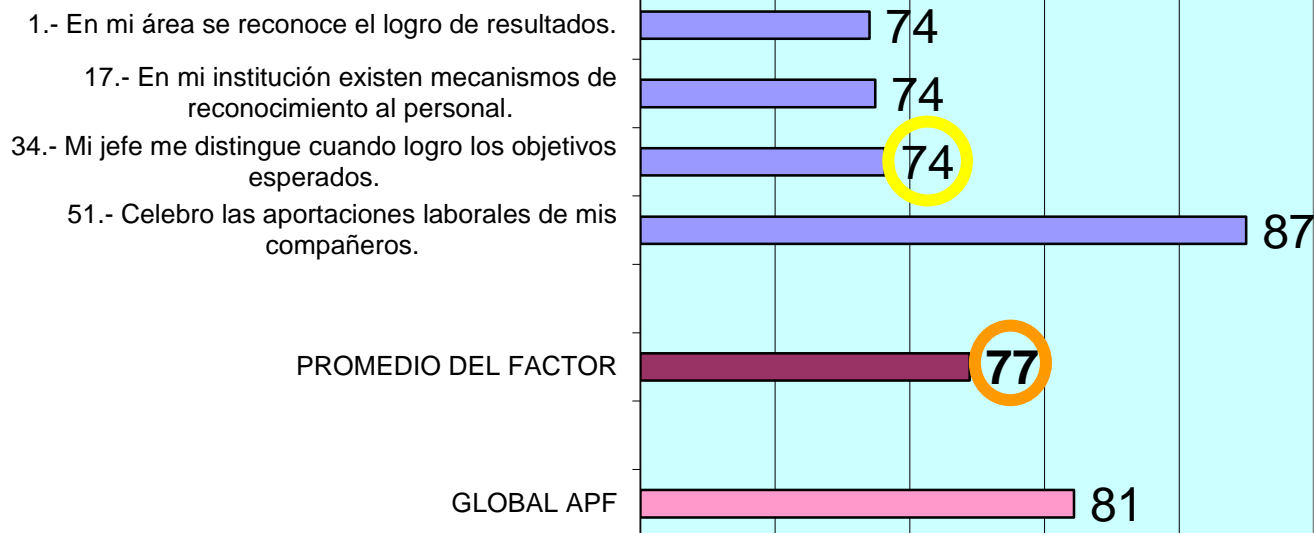
I XT A P A L U C A

Análisis de los Resultados Estadísticos FACTORES REACTIVOS HRAEI_2014



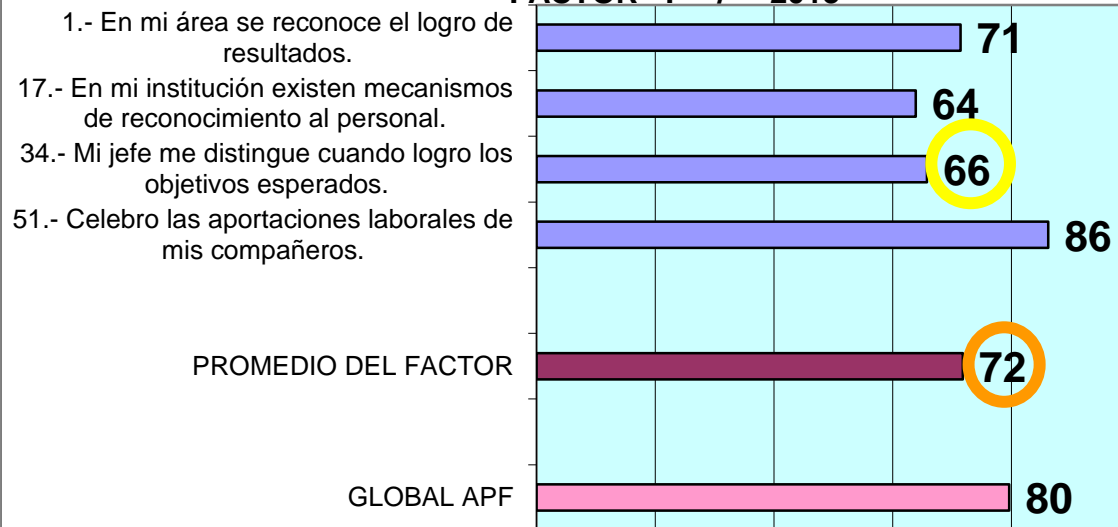
Carretera Federal, México - Puebla Km. 34.5, Pueblo de Zoquiapan, Municipio de Ixtapaluca,
Estado de México. C.P. 56530, Tel. 5972 9800 www.hraei.gob.mx

FACTOR I / 2014



I. Reconocimiento Laboral

FACTOR I / 2013



En comparación con el año anterior:

La pregunta 34 aumentó de 66 a 74, **8 puntos mas.**

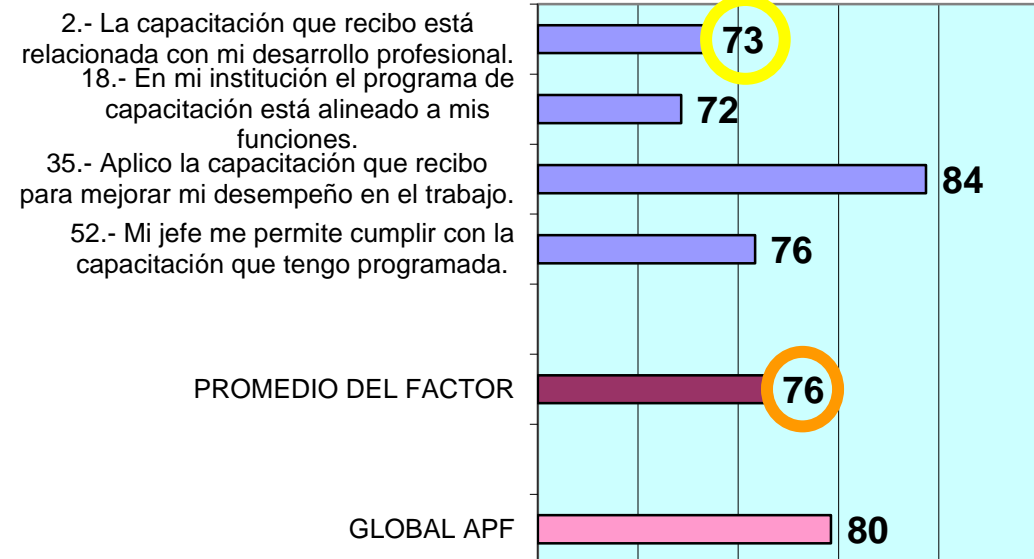
El promedio del factor incrementó de 72 a 77, **5 puntos mas.**

II. Capacitación y Desarrollo

FACTOR II / 2014



FACTOR II / 2013

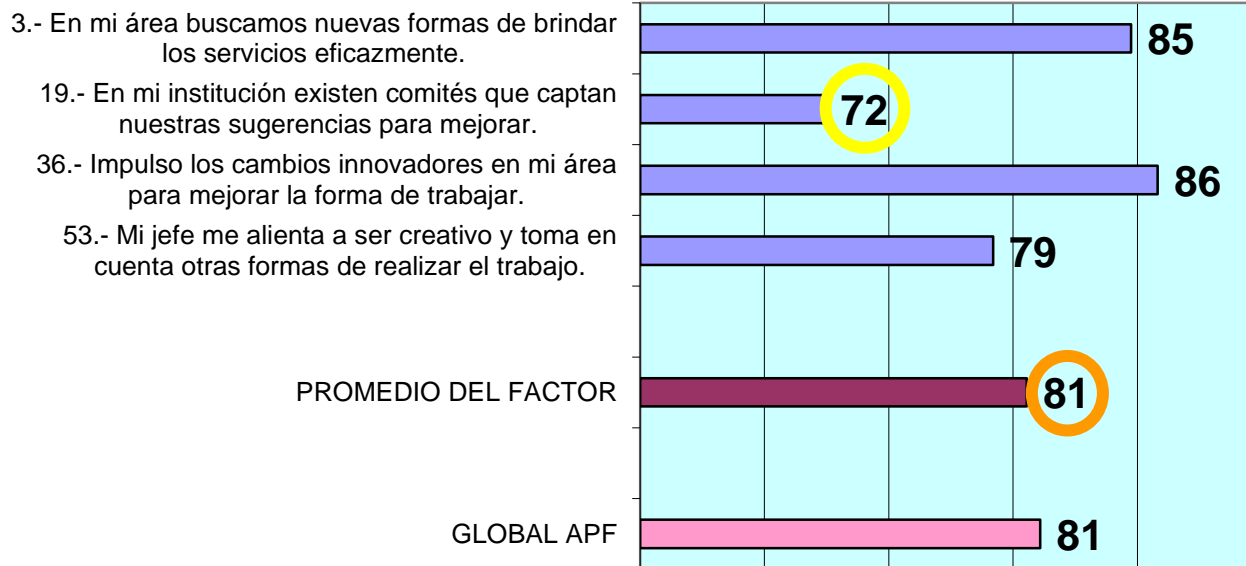


En comparación con el año anterior:

La pregunta 2 aumentó de 73 a 79, **6 puntos más.**

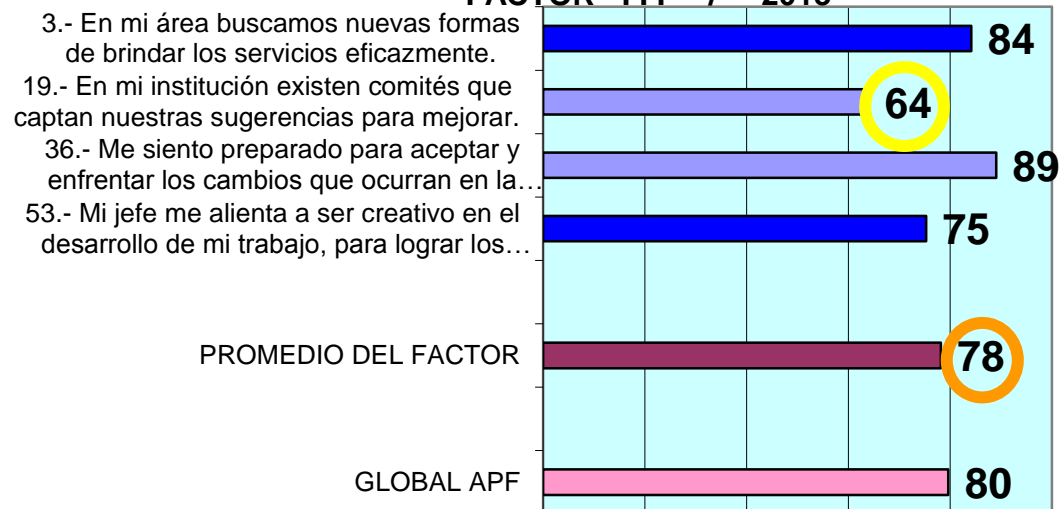
El promedio del factor incrementó de 76 a 80, **4 puntos más.**

FACTOR III / 2014



III. Mejora y Cambio

FACTOR III / 2013

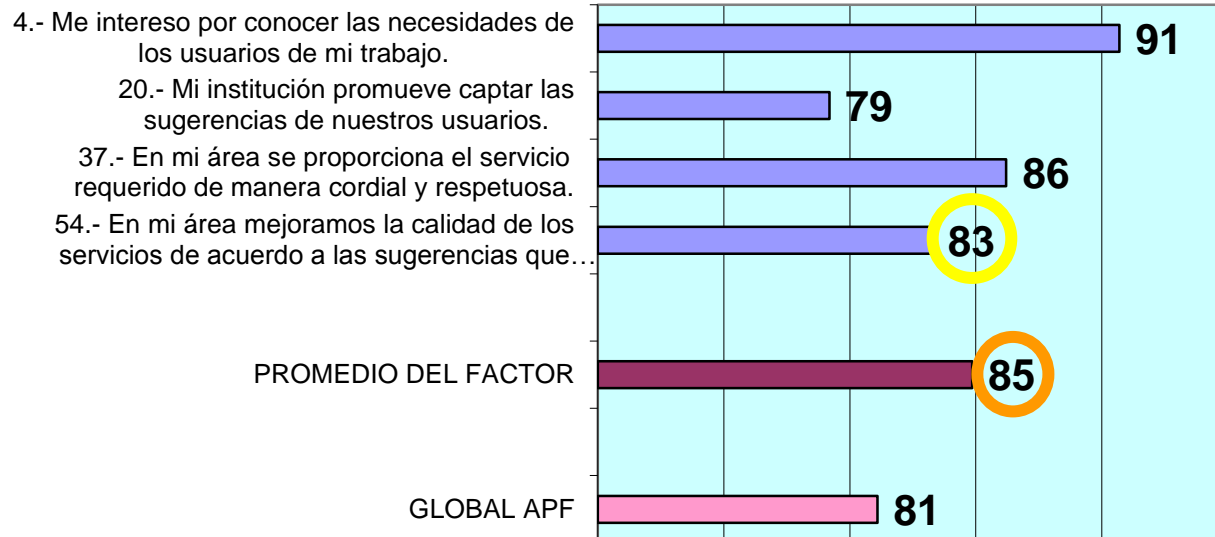


En comparación con el año anterior:

La pregunta 19 aumentó de 64 a 72, **8 puntos más.**

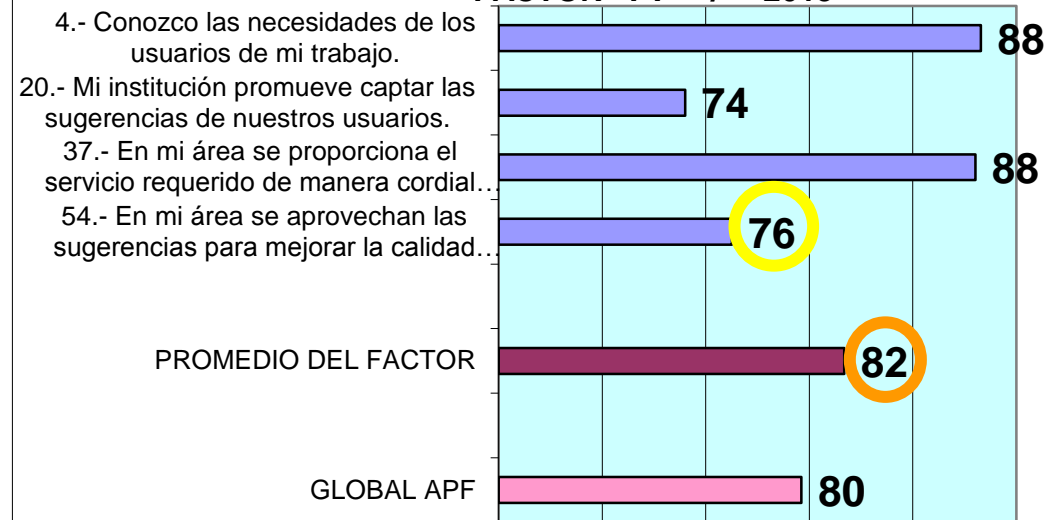
El promedio del factor incrementó de 78 a 81, **3 puntos más.**

FACTOR IV / 2014



IV. Calidad y Orientación al usuario

FACTOR IV / 2013



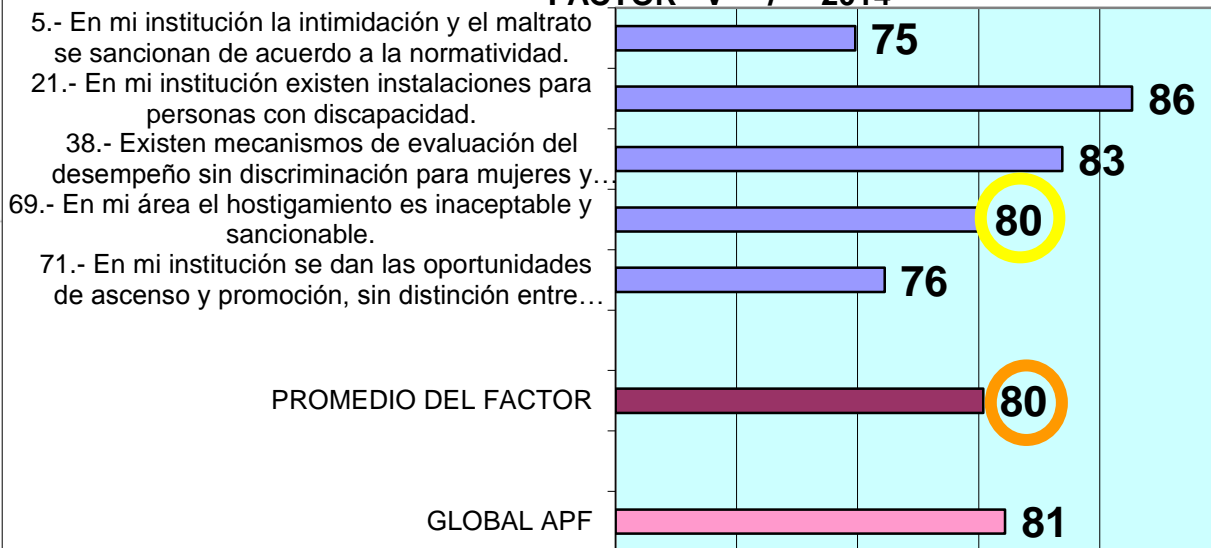
En comparación con el año anterior:

La pregunta 54 aumentó de 76 a 83, **7 puntos más.**

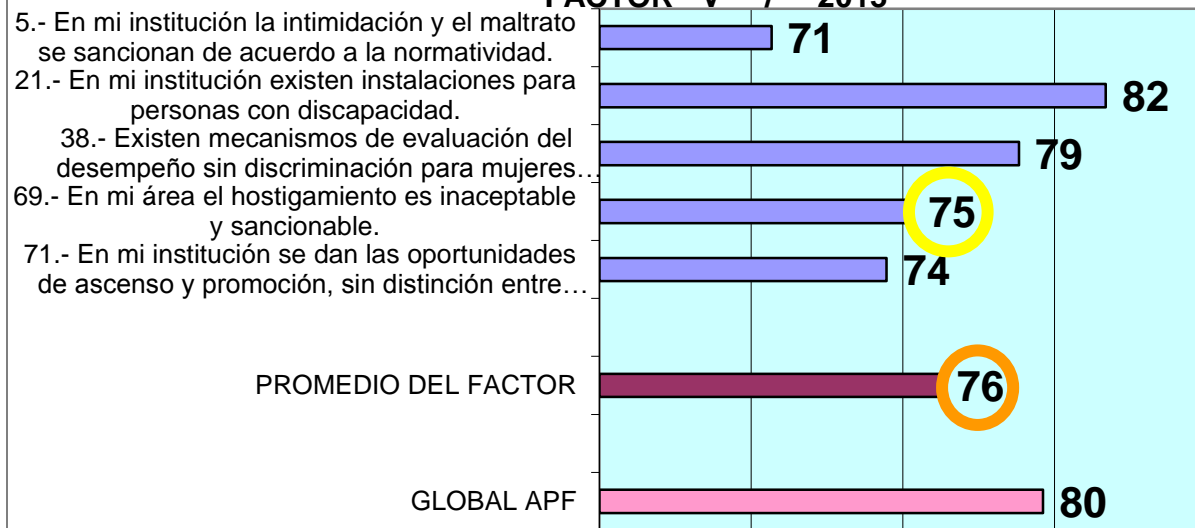
El promedio del factor incrementó de 82 a 85, **3 puntos más.**

V. Equidad y Género

FACTOR V / 2014



FACTOR V / 2013

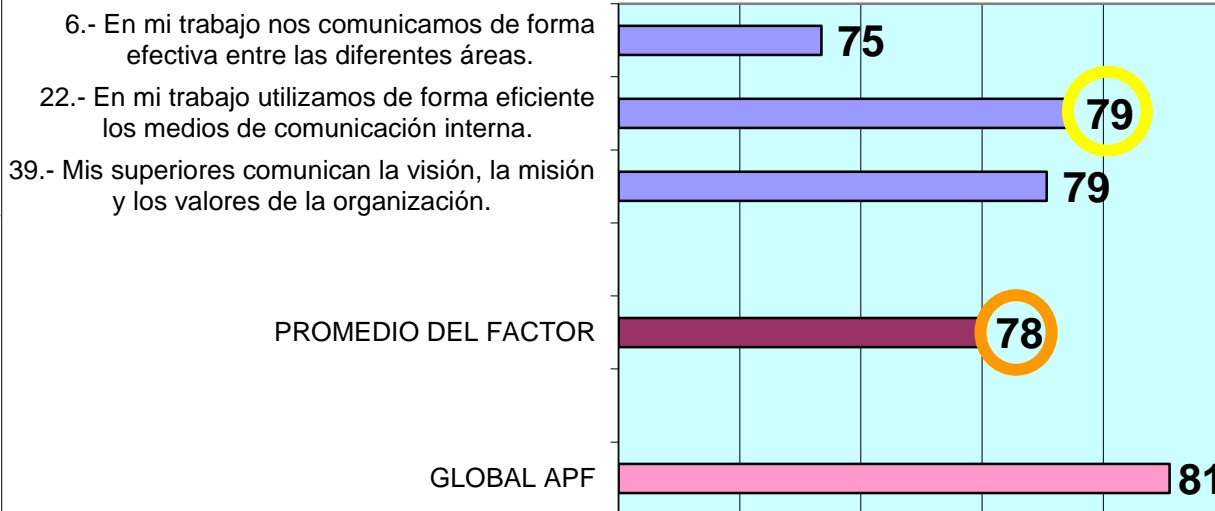


En comparación con el año anterior:

La pregunta 69 disminuyó de 75 a 80, **5 puntos más.**

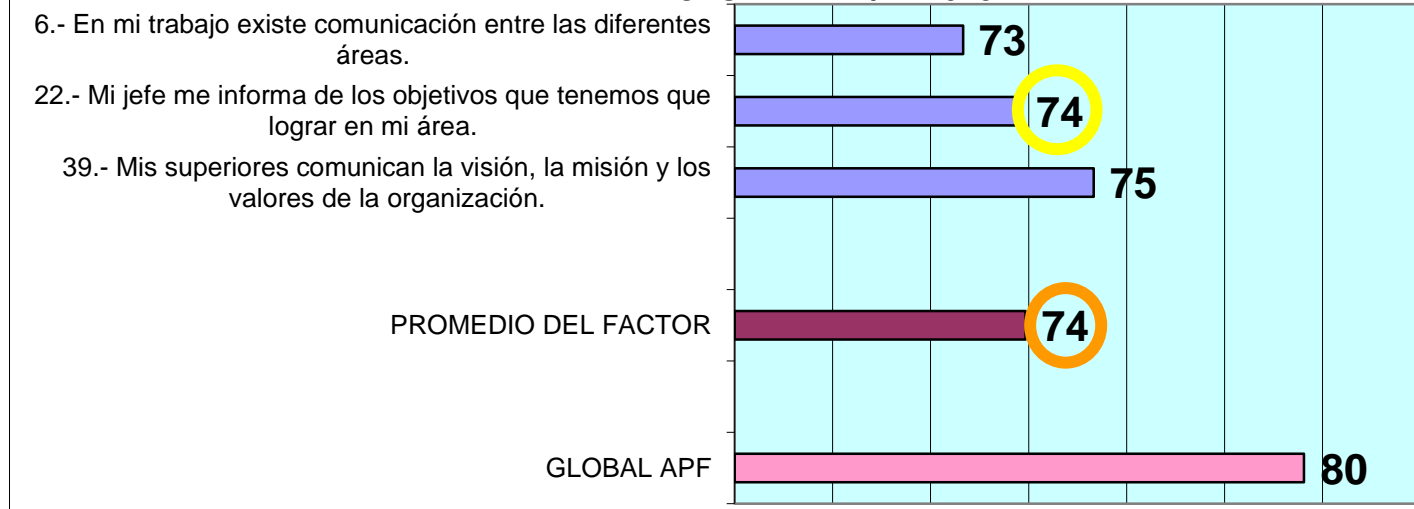
El promedio del factor incrementó de 76 a 80, **4 puntos más.**

FACTOR VI / 2014



VI. Comunicación

FACTOR VI / 2013

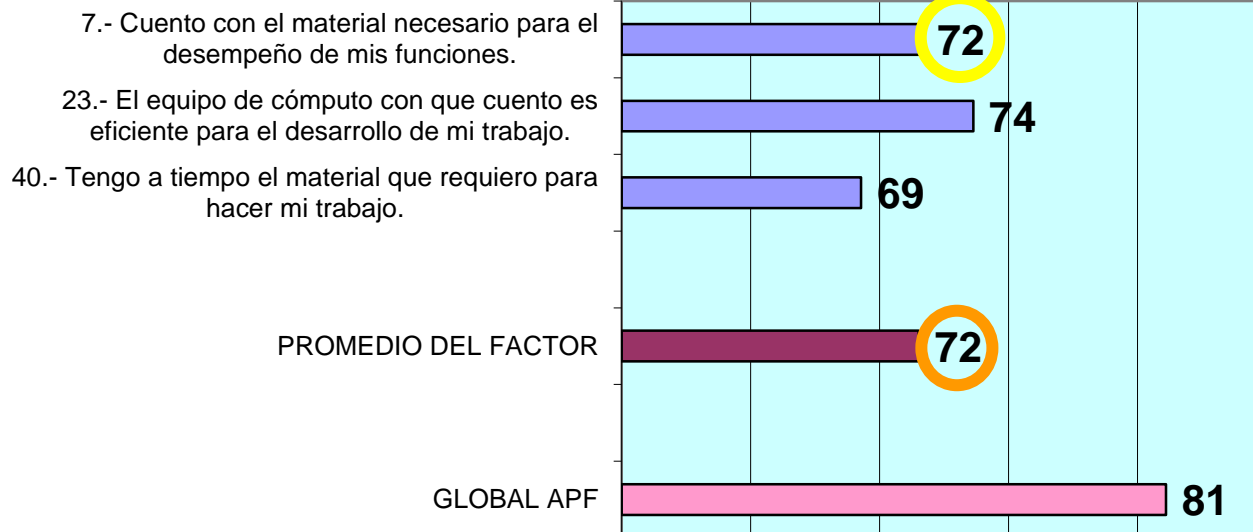


En comparación con el año anterior:

La pregunta 22 aumentó de 74 a 79, 5 puntos **más**.

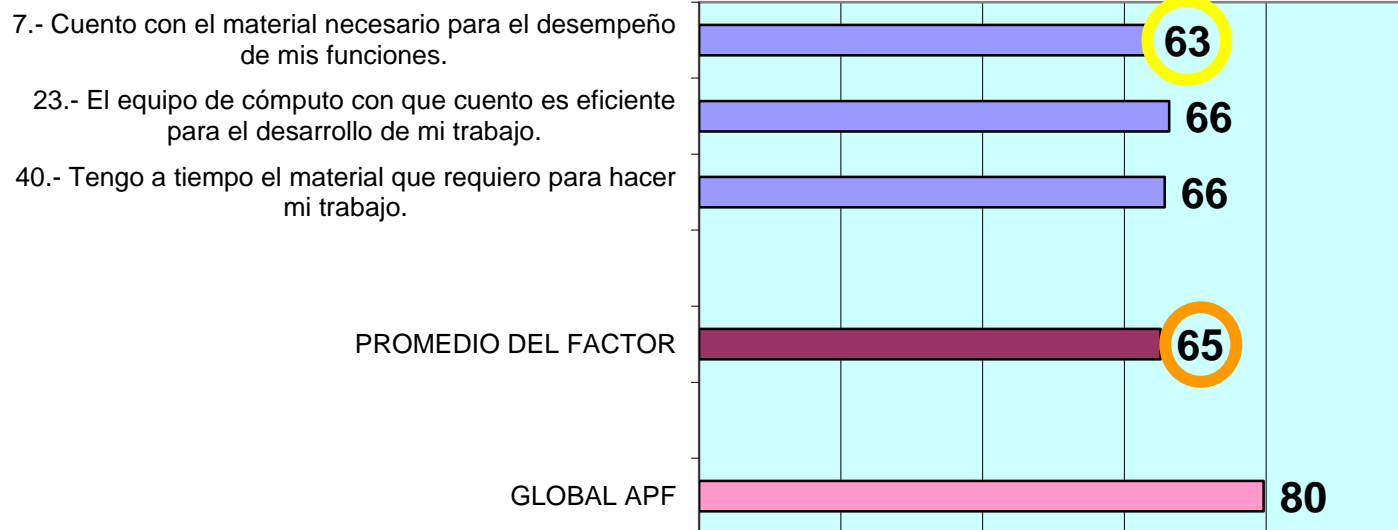
El promedio del factor incrementó de 74 a 78, 4 puntos **más**.

FACTOR VII / 2014



VII. Disponibilidad de Recursos

FACTOR VII / 2013



En comparación con el año anterior:

La pregunta 7 aumentó de 63 a 72, **9 puntos más.**

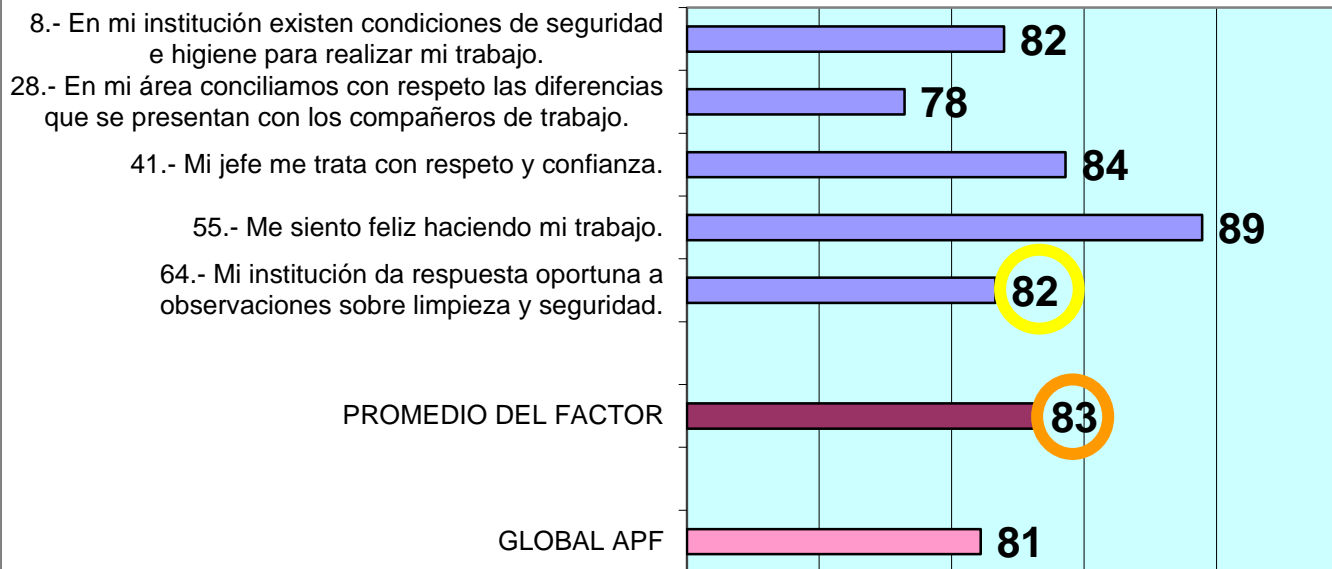
El promedio del factor incrementó de 65 a 72, **7 puntos más.**



HOSPITAL REGIONAL
ALTA ESPECIALIDAD
IXTAPALUCA

VIII. Calidad de Vida Laboral

FACTOR VIII / 2014



FACTOR VIII / 2013

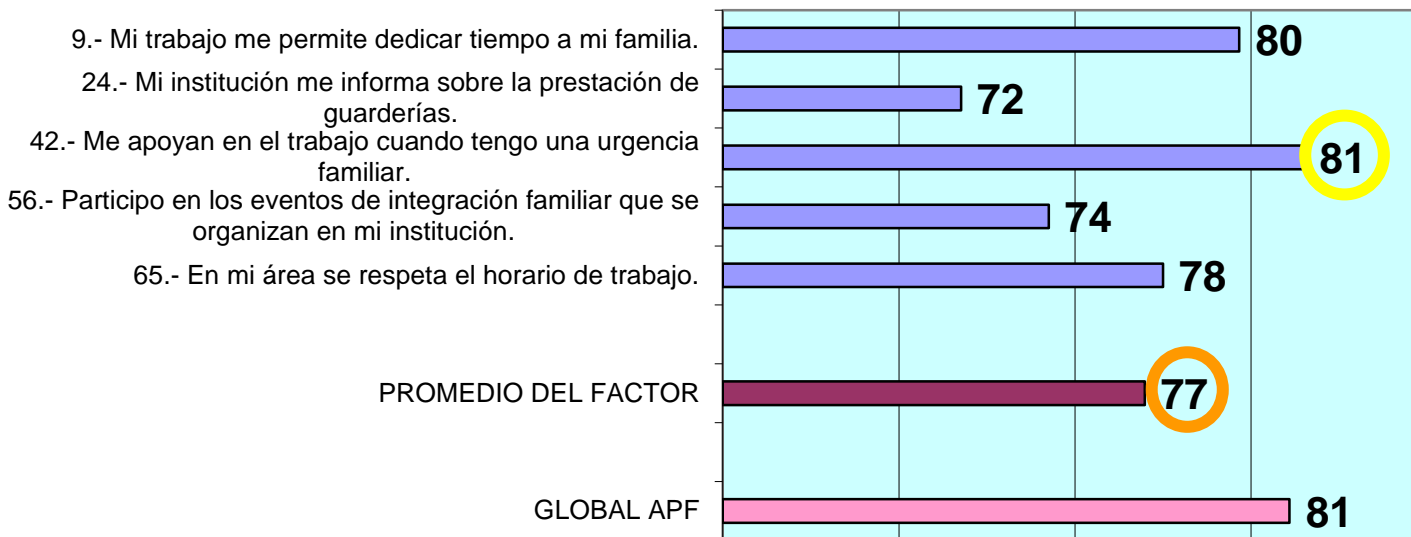


En comparación con el año anterior:

La pregunta 64 aumentó de 77 a 82, **5 puntos más.**

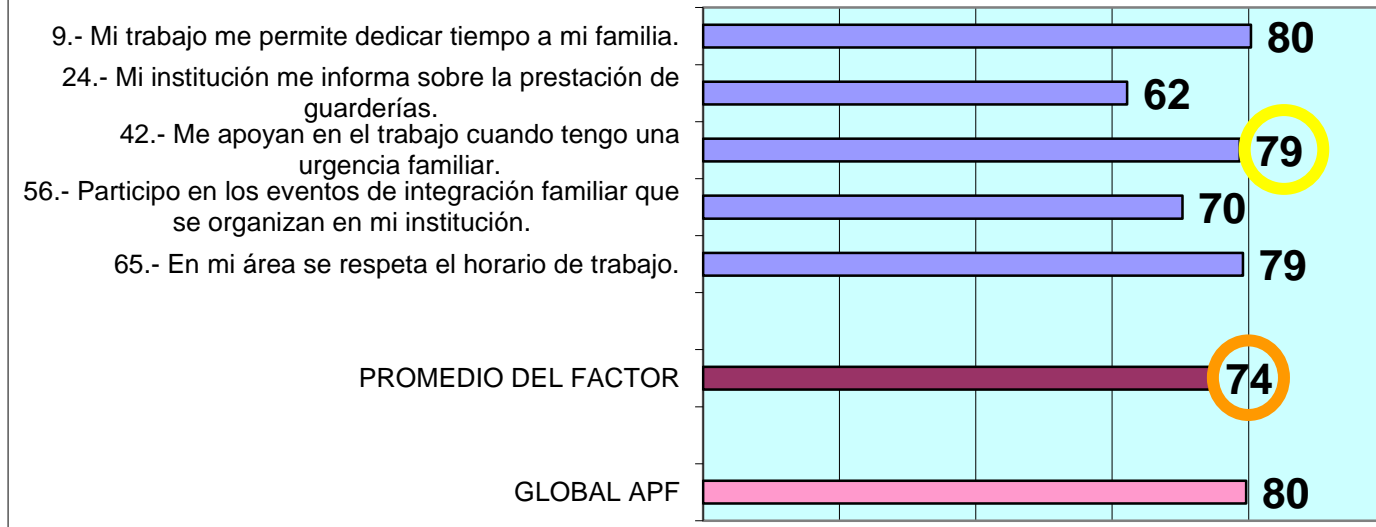
El promedio del factor aumentó de 82 a 83, **1 punto más.**

FACTOR IX / 2014



IX. Balance Trabajo - Familia

FACTOR IX / 2013



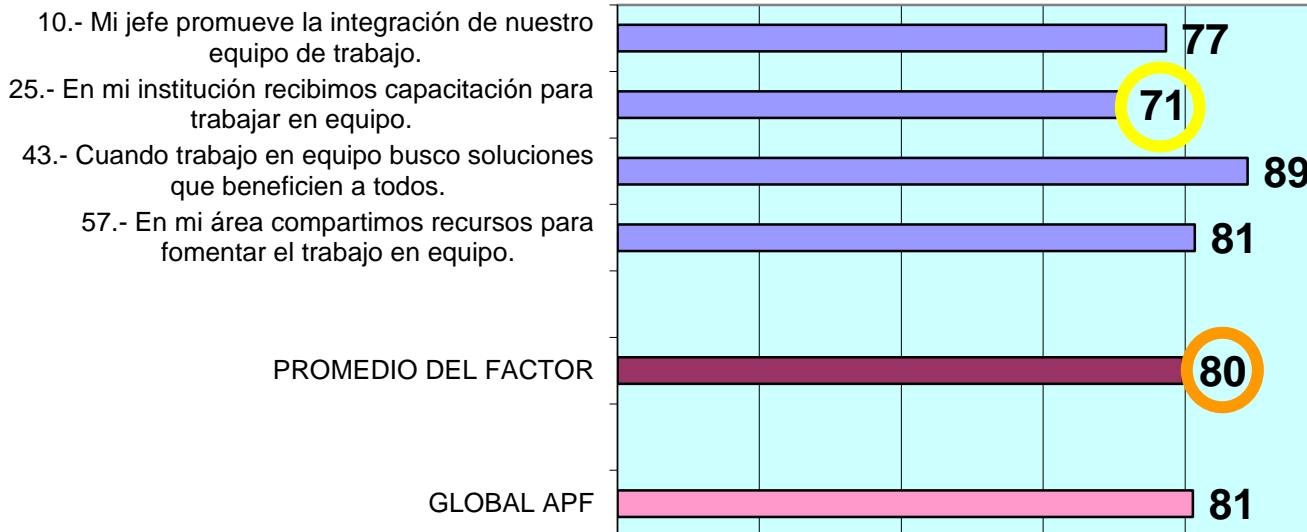
En comparación con el año anterior:

○ La pregunta 42 aumentó de 79 a 81, **2 puntos más.**

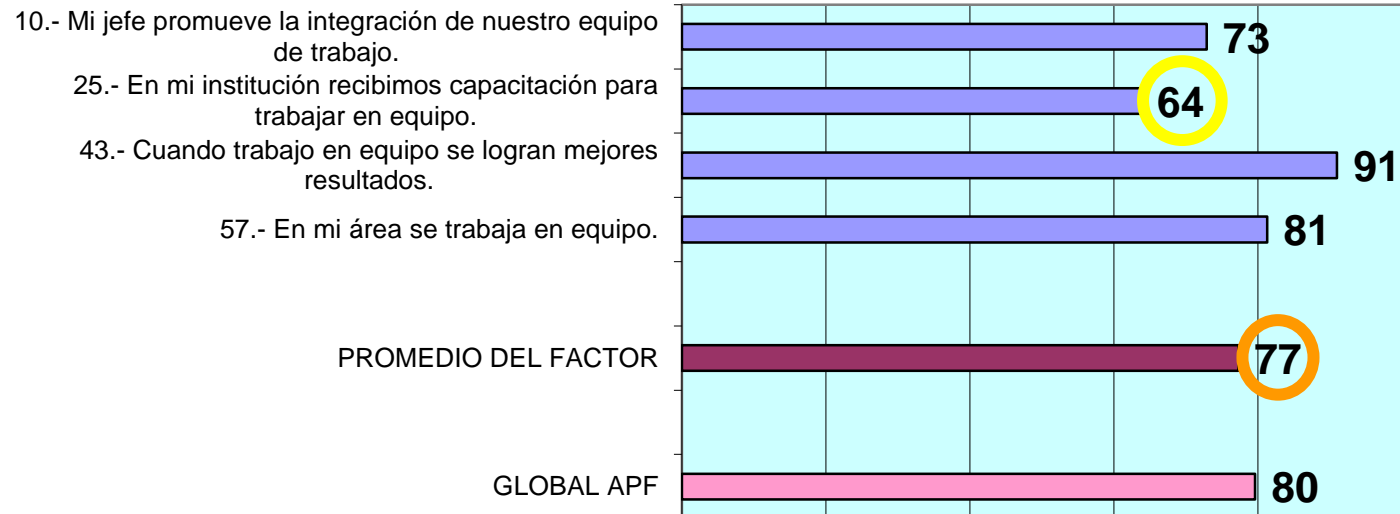
○ El promedio del factor aumentó de 74 a 77, **3 puntos más.**

X. Colaboración y Trabajo en Equipo

FACTOR X / 2014



FACTOR X / 2013

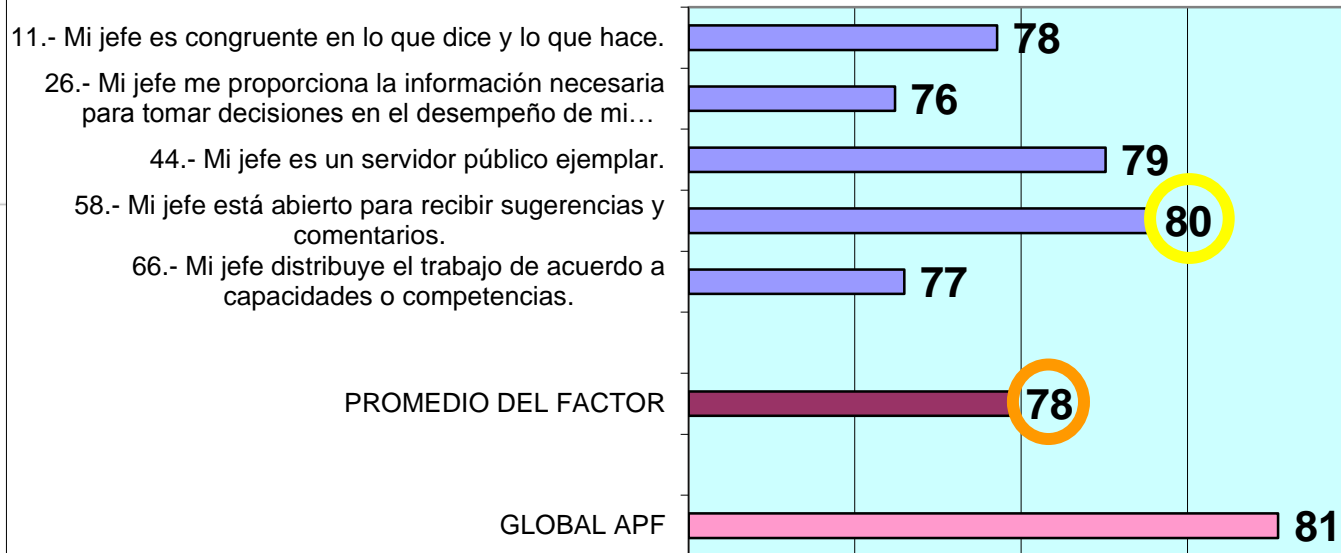


En comparación con el año anterior:

○ La pregunta 25 aumentó de 64 a 71, **7 puntos más.**

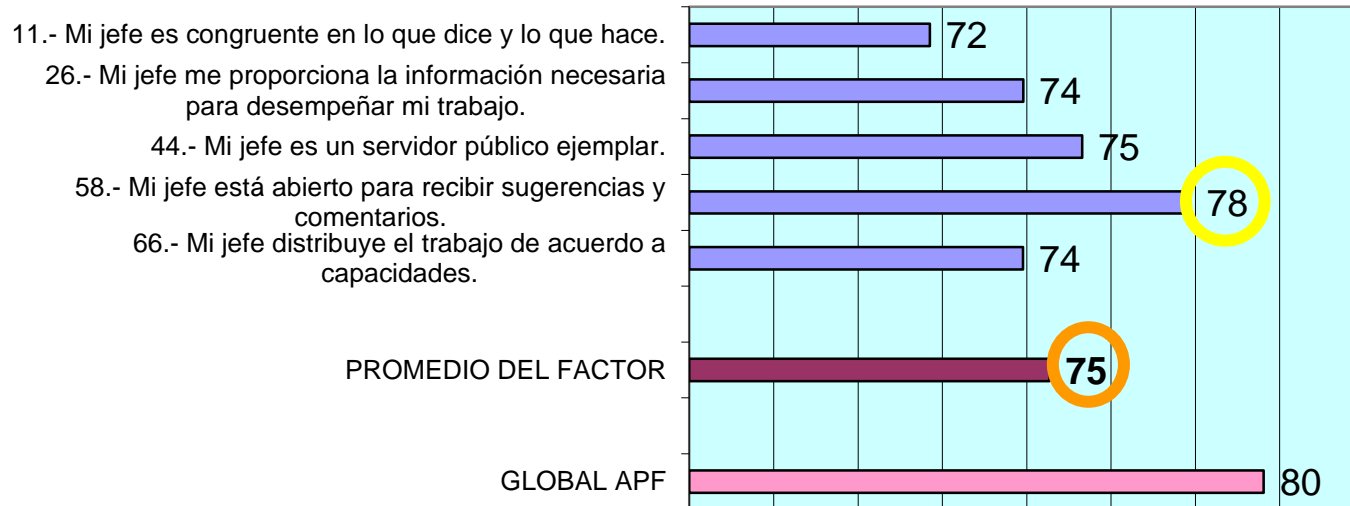
○ El promedio del factor aumentó de 77 a 80, **3 puntos más.**

FACTOR XI / 2014



XI. Liderazgo y Participación

FACTOR XI / 2013

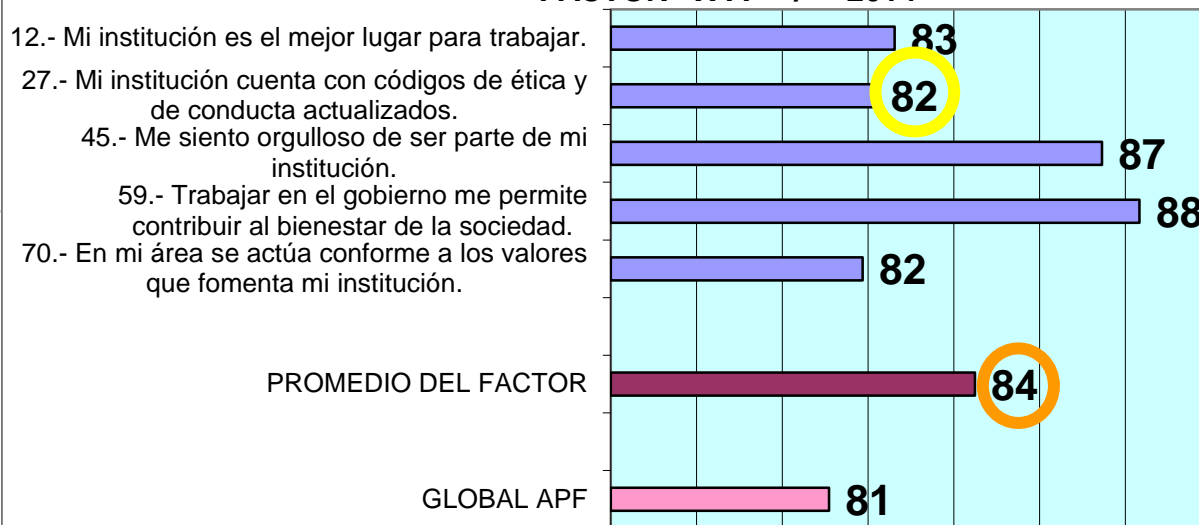


En comparación con el año anterior:

○ La pregunta 58 aumentó de 78 a 80, **2 puntos más.**

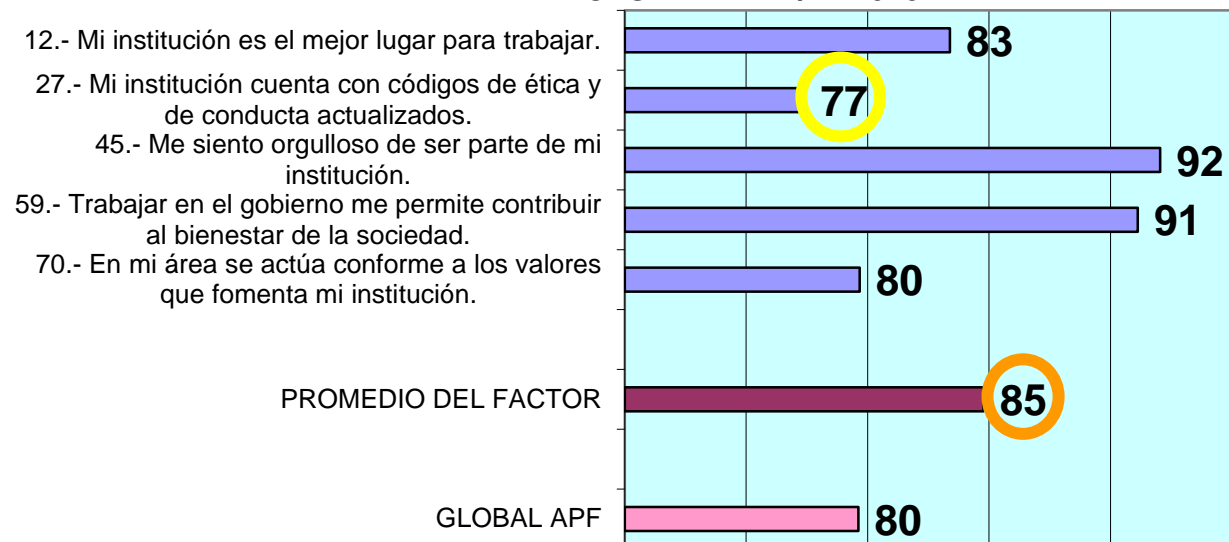
○ El promedio del factor aumentó de 75 a 78, **3 puntos más.**

FACTOR XII / 2014



XII. Identidad con la Institución y Valores

FACTOR XII / 2013

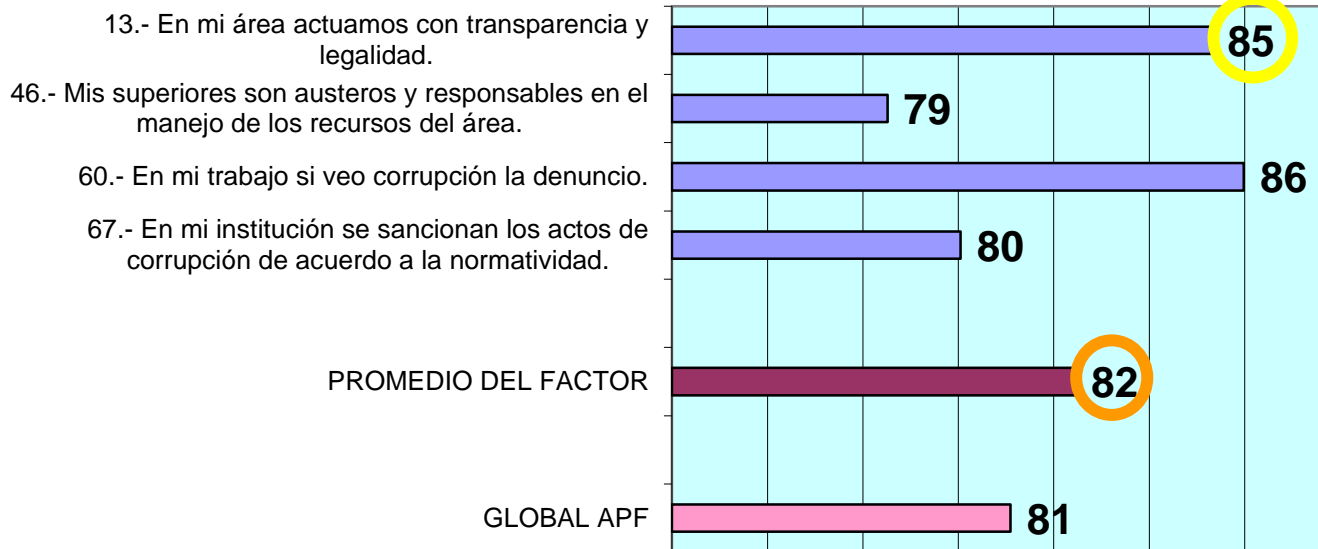


En comparación con el año anterior:

○ La pregunta 27 aumentó de 77 a 82, **5 puntos más.**

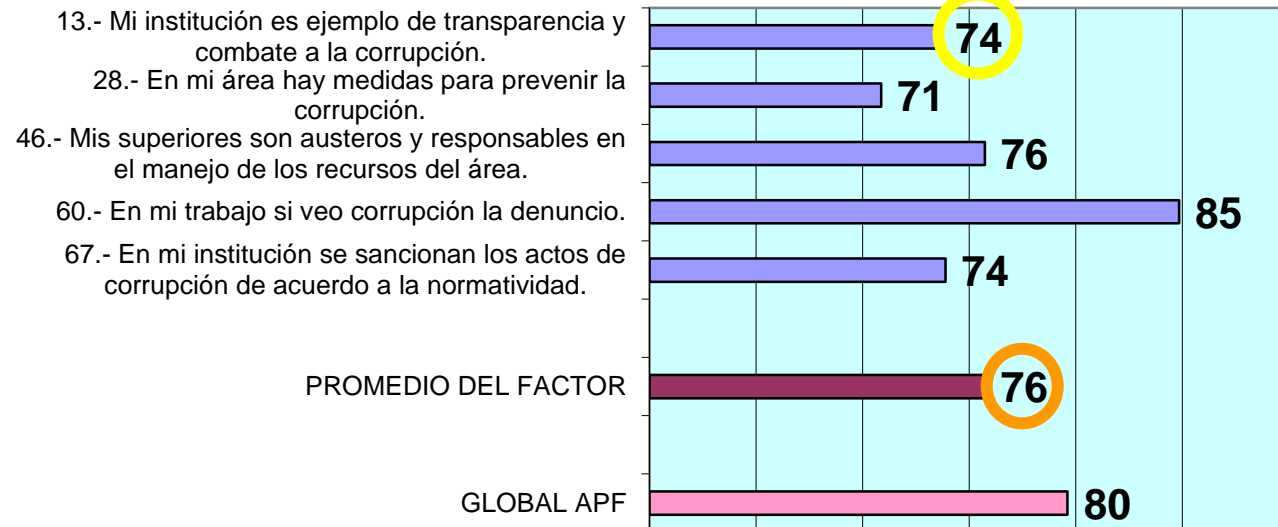
○ El promedio del factor disminuyó de 85 a 84, **1 punto menos.**

FACTOR XIII / 2014



XIII. Austeridad y Combate a la corrupción

FACTOR XIII / 2013



En comparación con el año anterior:

La pregunta 13 aumento de 74 a 85, **11 puntos más.**

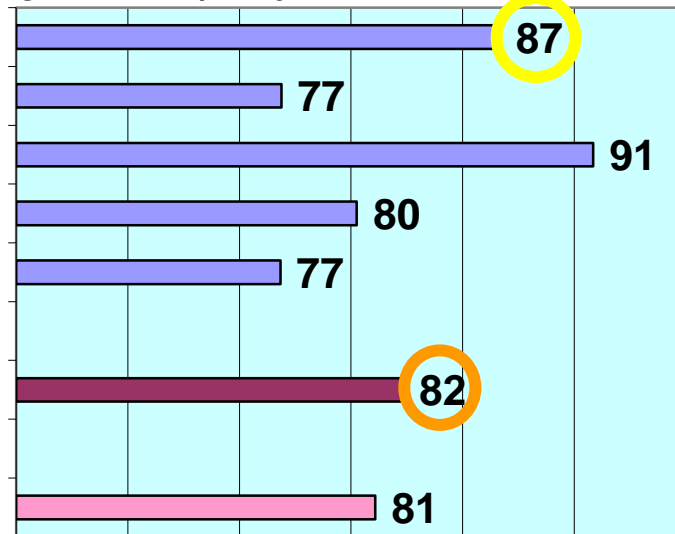
El promedio del factor aumento de 76 a 82, **6 puntos más.**

FACTOR XIV / 2014

- 14.- Conozco el impacto del trabajo de mi institución.
- 29.- La estructura de mi área está alineada para el cumplimiento de nuestros objetivos.
- 47.- Me comprometo a lograr cada vez mejores resultados en mi trabajo.
- 61.- Mi jefe logra los objetivos institucionales sin incrementar el gasto.
- 62.- El área de recursos humanos desarrolla el potencial del personal de mi institución.

PROMEDIO DEL FACTOR

GLOBAL APF



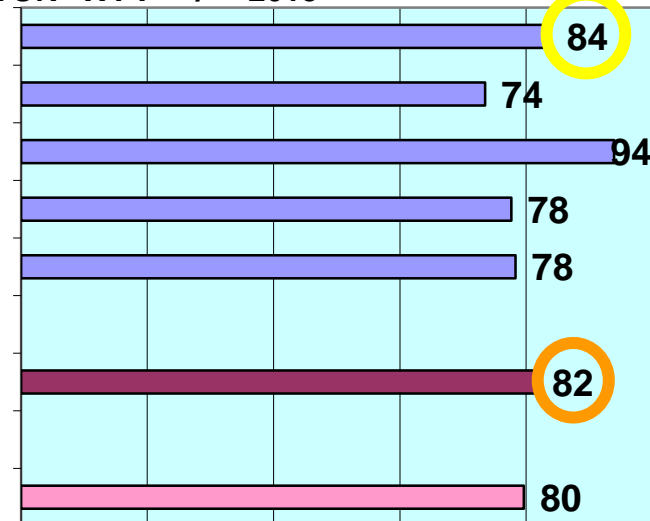
XIV. Enfoque a Resultados y productividad

FACTOR XIV / 2013

- 14.- Conozco el impacto del trabajo de mi institución.
- 29.- La estructura de mi área está alineada para el cumplimiento de nuestros objetivos.
- 47.- Me siento comprometido a lograr buenos resultados en mi trabajo.
- 61.- Mi jefe está enfocado a obtener mejores resultados sin incrementar el gasto.
- 62.- El área de recursos humanos da buen servicio al personal de mi institución.

PROMEDIO DEL FACTOR

GLOBAL APF



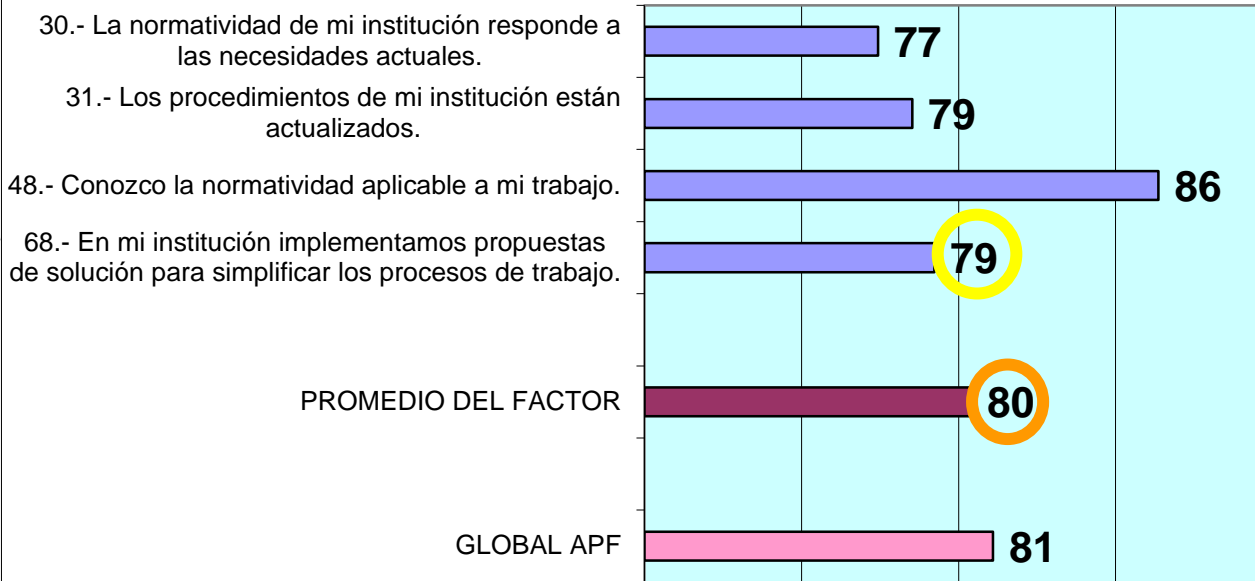
En comparación con el año anterior:

La pregunta 14 aumentó de 84 a 87, **3 puntos más.**

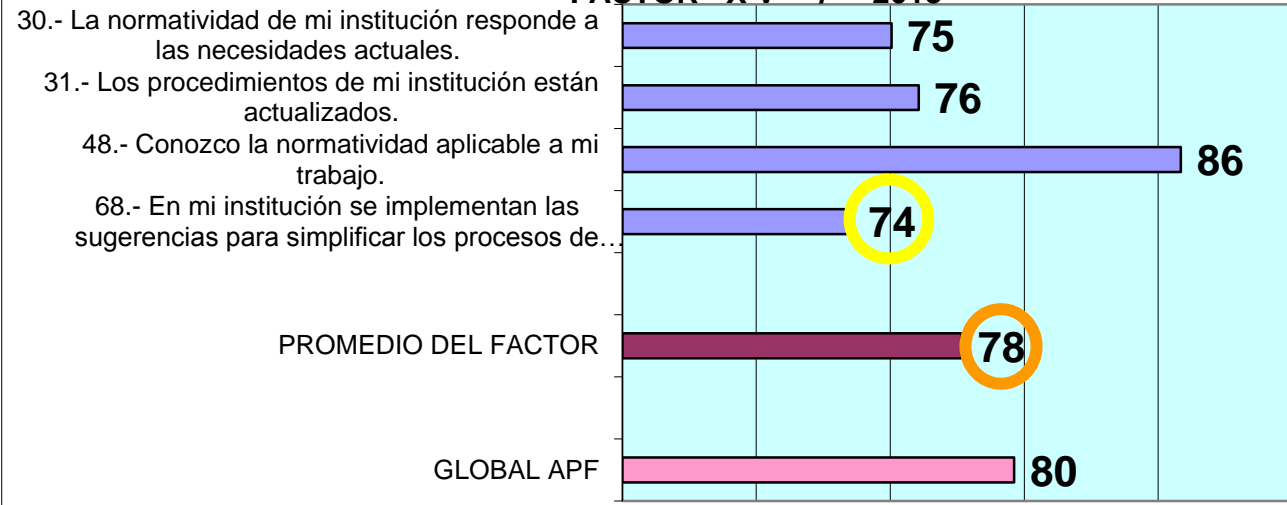
El promedio del factor no aumentó, quedó igual en **82 puntos.**

XV. Normatividad y Procesos

FACTOR XV / 2014



FACTOR XV / 2013

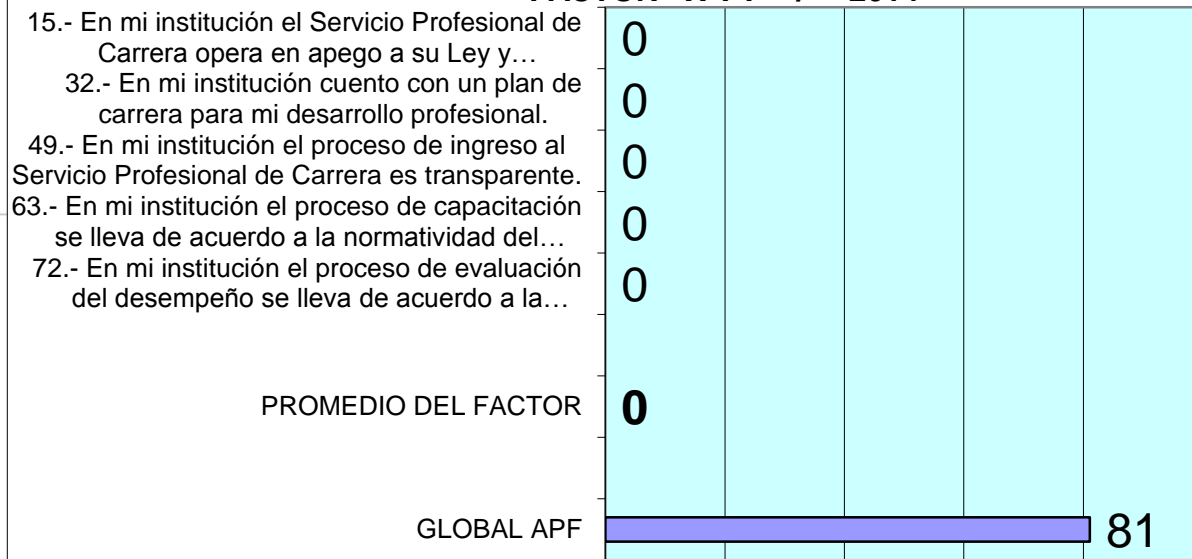


En comparación con el año anterior:

○ La pregunta 68 aumentó de 74 a 79, **5 puntos más.**

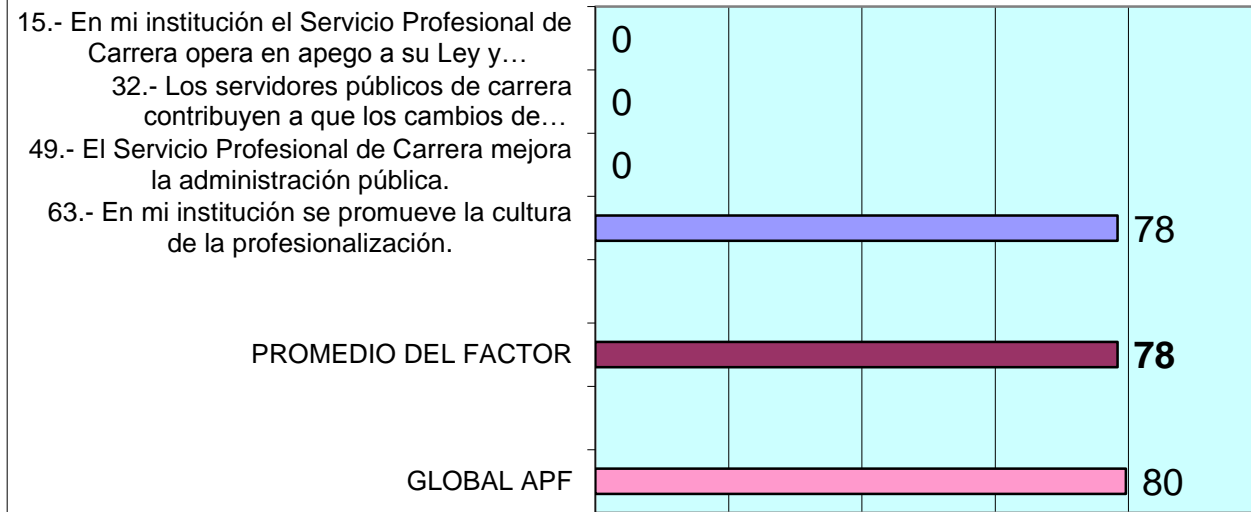
○ El promedio del factor aumentó de 78 a 80, **2 puntos más.**

FACTOR XVI / 2014



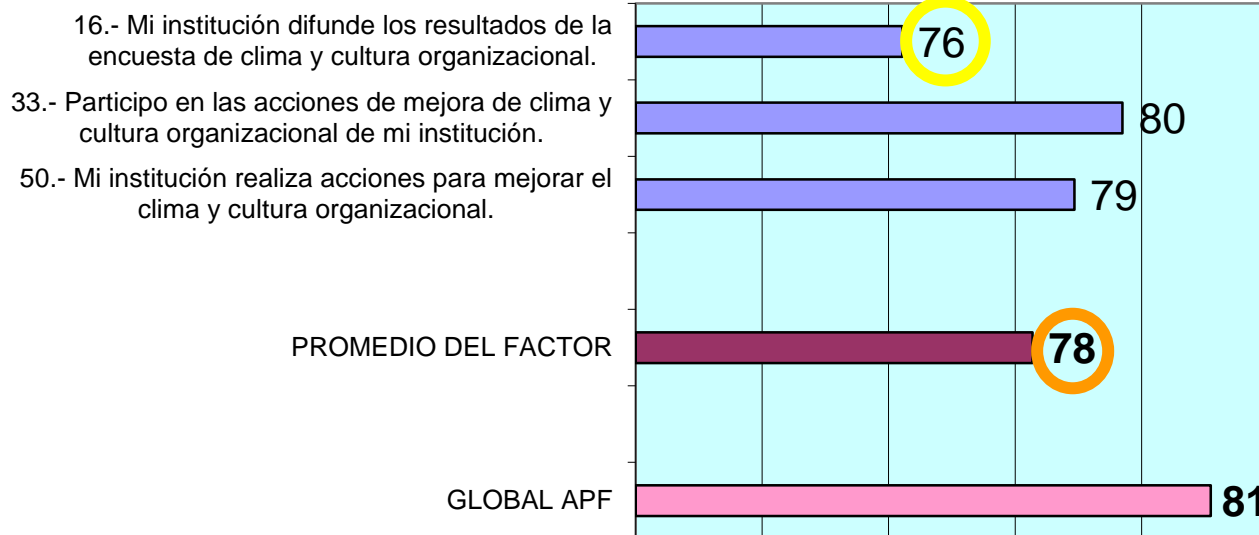
XVI. Profesionalización de la APF y SPC

FACTOR XVI / 2013



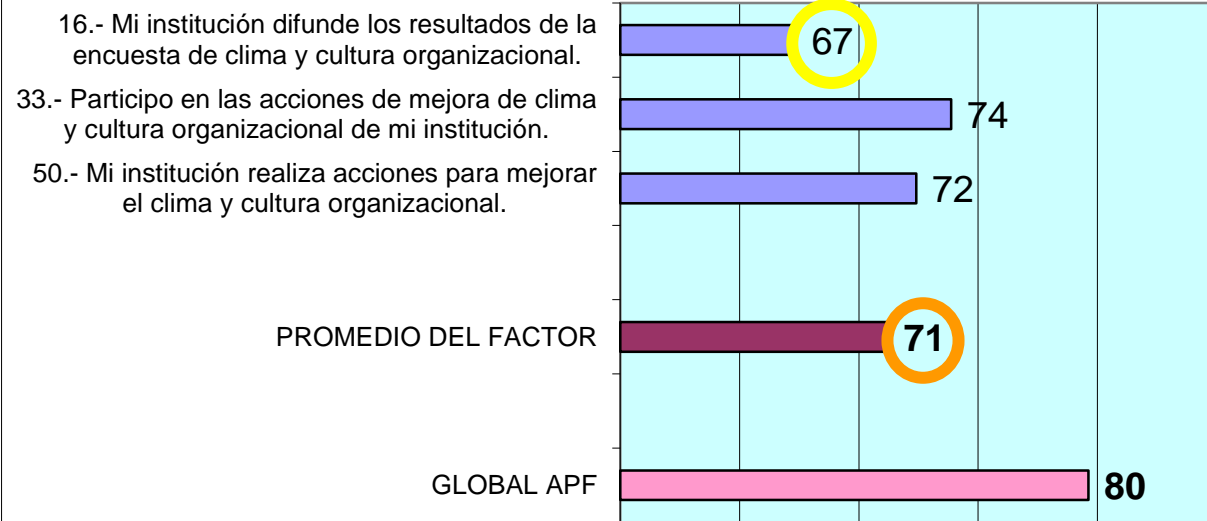
No hubo respuestas en el Factor XVI en el año 2014.

FACTOR XVII / 2014



XVII. Impacto de la Encuesta en mi Institución

FACTOR XVII / 2013



En comparación con el año anterior:

○ La pregunta 16 aumentó de 67 a 76, **9 puntos más.**

○ El promedio del factor aumentó de 71 a 78, **7 puntos más.**



SALUD

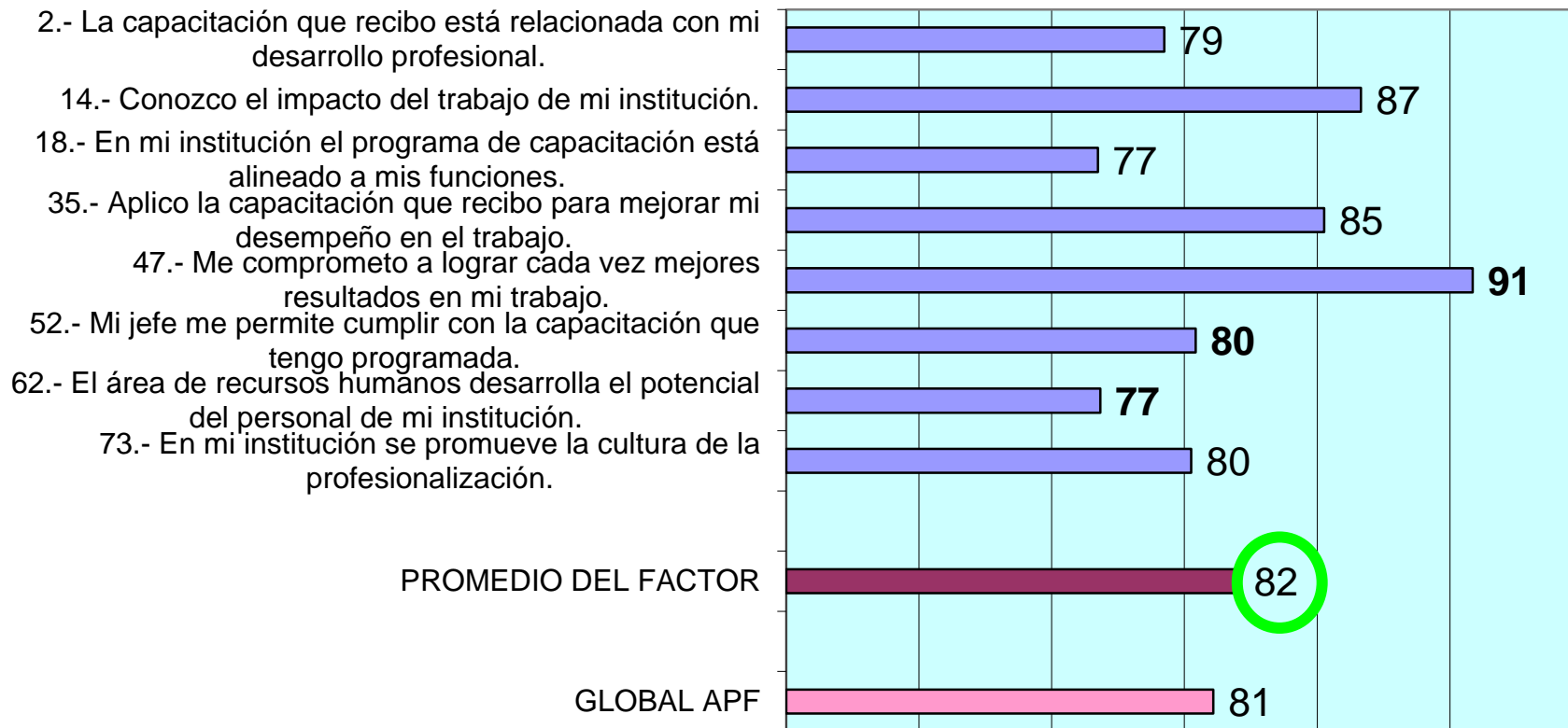
SECRETARÍA DE SALUD

XVIII. Profesionalización de la Administración Pública Federal



HOSPITAL REGIONAL
ALTA ESPECIALIDAD
IXTAPALUCA

FACTOR XVIII / 2014



Global de la Administración Pública Federal es de **81 puntos**.

El promedio del factor obtuvo **82 puntos**, por lo cuál está por encima del Global por **1 punto**.



SALUD

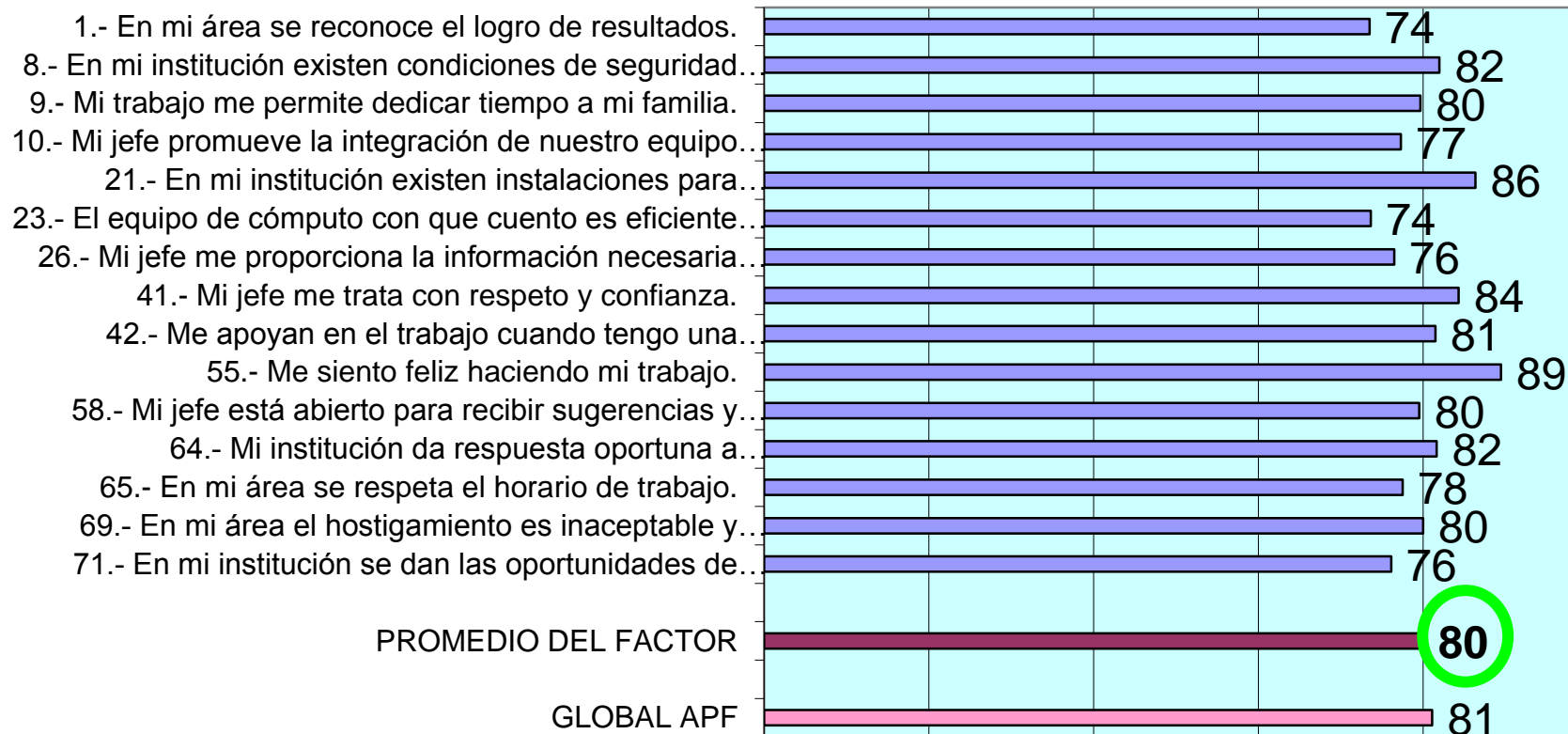
SECRETARÍA DE SALUD

XIX. Estrés laboral



HOSPITAL REGIONAL
ALTA ESPECIALIDAD
IXTAPALUCA

FACTOR XIX / 2014



Global de la Administración Pública Federal es de **81 puntos**.

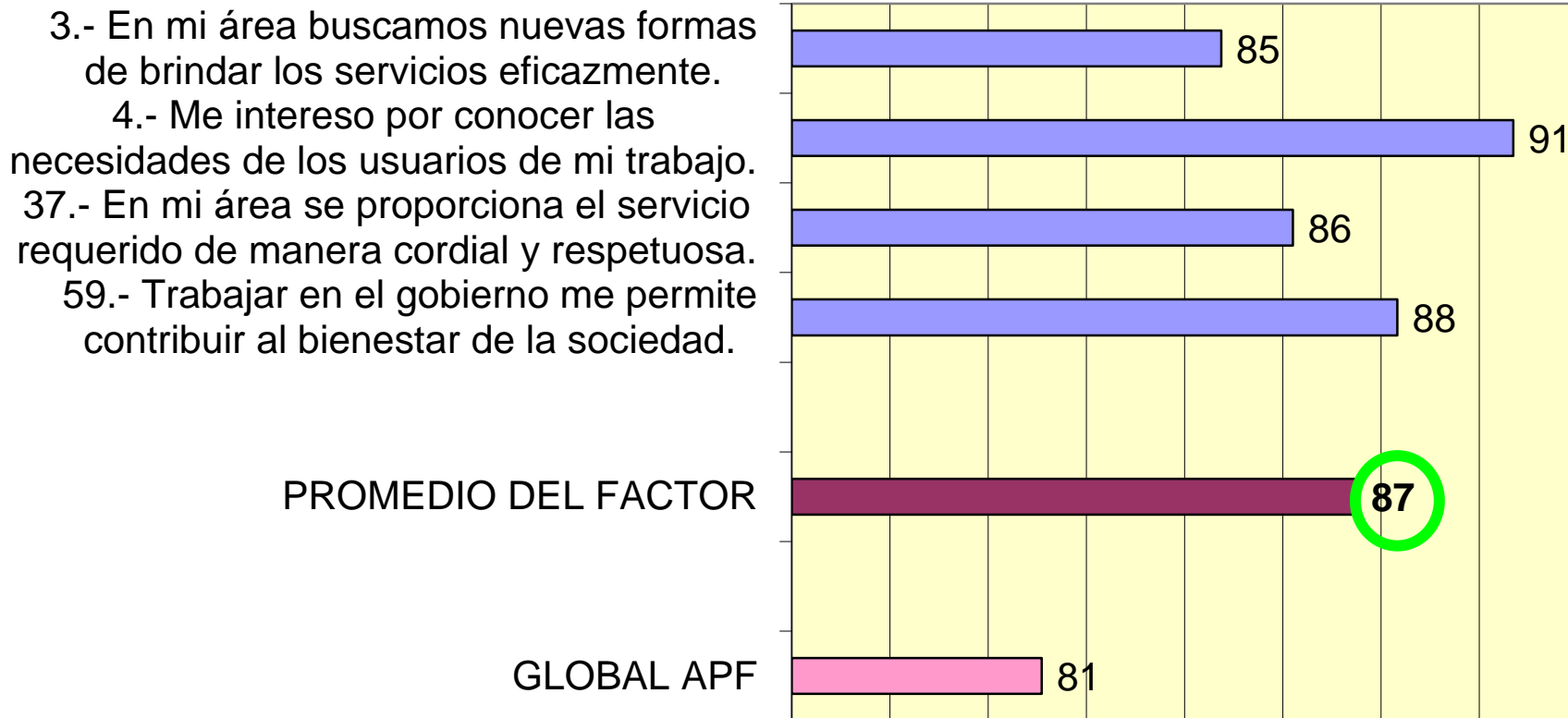
El promedio del factor obtuvo **80 puntos**, por lo cuál está por **debajo** del Global por **1 punto**.



XX. Vocación de servicio en la Administración Pública



FACTOR XX / 2014



Global de la Administración Pública Federal es de **81 puntos**.

El promedio del factor obtuvo **87 puntos**, por lo cuál está por **encima** del Global por **6 puntos**.



XXI. Construir relaciones en la Administración Pública



FACTOR XXI / 2014

6.- En mi trabajo nos comunicamos de forma efectiva entre las diferentes áreas.

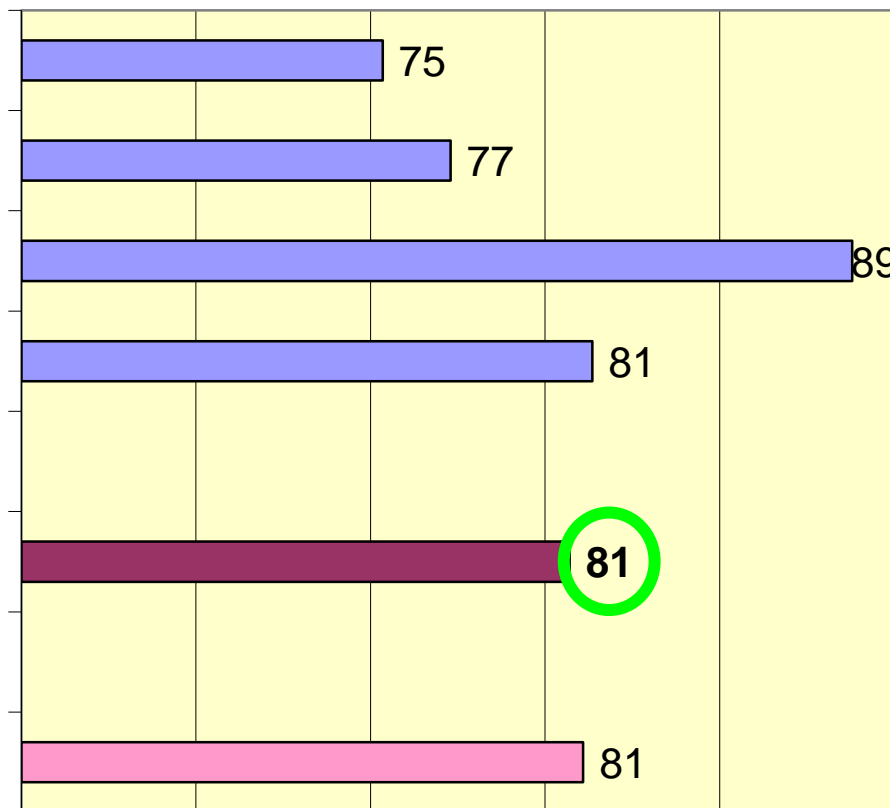
10.- Mi jefe promueve la integración de nuestro equipo de trabajo.

43.- Cuando trabajo en equipo busco soluciones que beneficien a todos.

57.- En mi área compartimos recursos para fomentar el trabajo en equipo.

PROMEDIO DEL FACTOR

GLOBAL APF



Global de la Administración Pública Federal es de **81 puntos**.

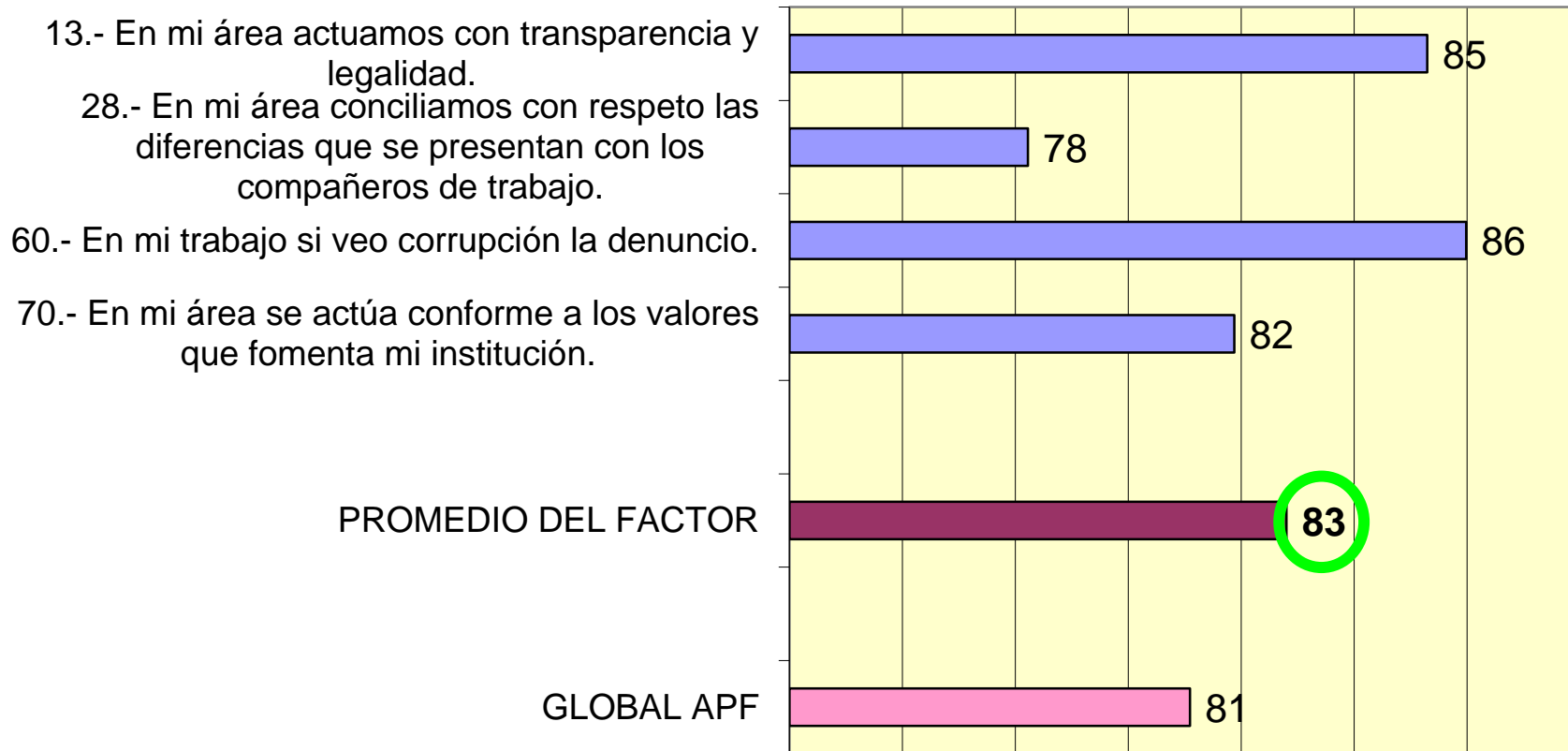
El promedio del factor obtuvo **81 puntos**, por lo cuál está en el **mismo puntaje** que el Global.



XXII. Actuar con valores en la Administración Pública



FACTOR XXII / 2014



Global de la Administración Pública Federal es de **81 puntos**.

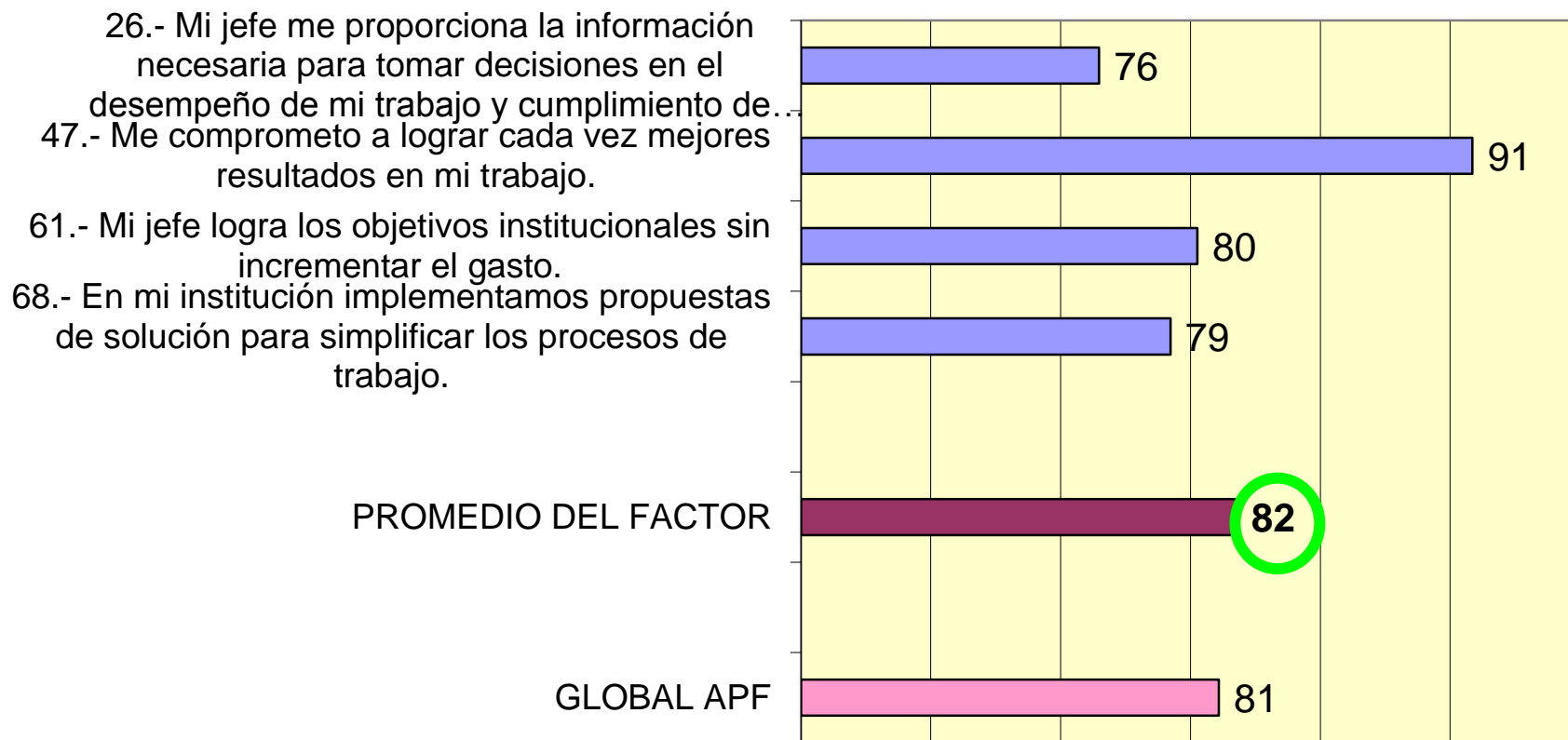
○ El promedio del factor obtuvo **83 puntos**, por lo cuál está por **encima** del Global por **2 puntos**.



XXIII. Enfocar a resultados en la Administración Pública



FACTOR XXIII / 2014



Global de la Administración Pública Federal es de **81 puntos**.

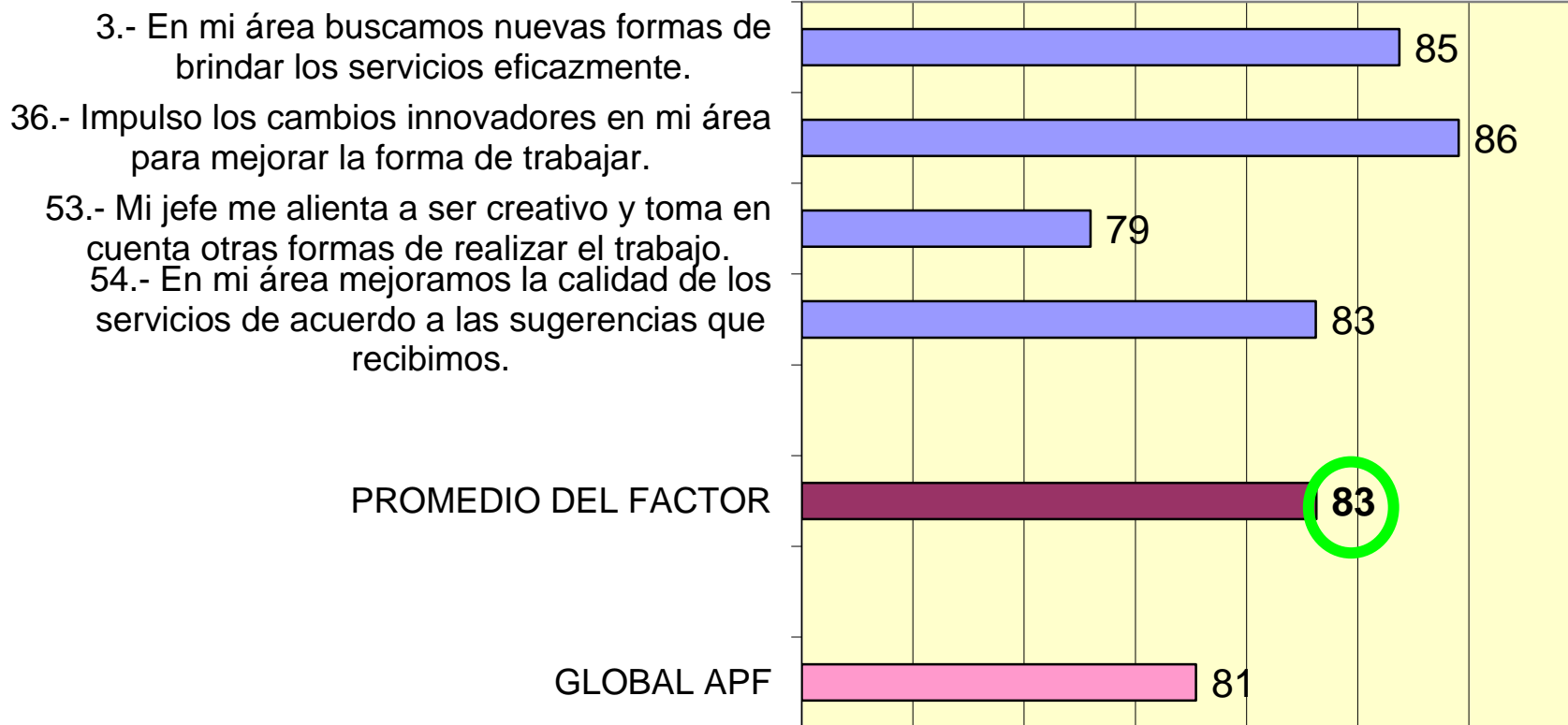
○ El promedio del factor obtuvo **82 puntos**, por lo cuál está por **encima** del Global por **1 punto**.



XXIV. Impulsar el cambio en la Administración Pública



FACTOR XXIV / 2014



Global de la Administración Pública Federal es de **81 puntos**.

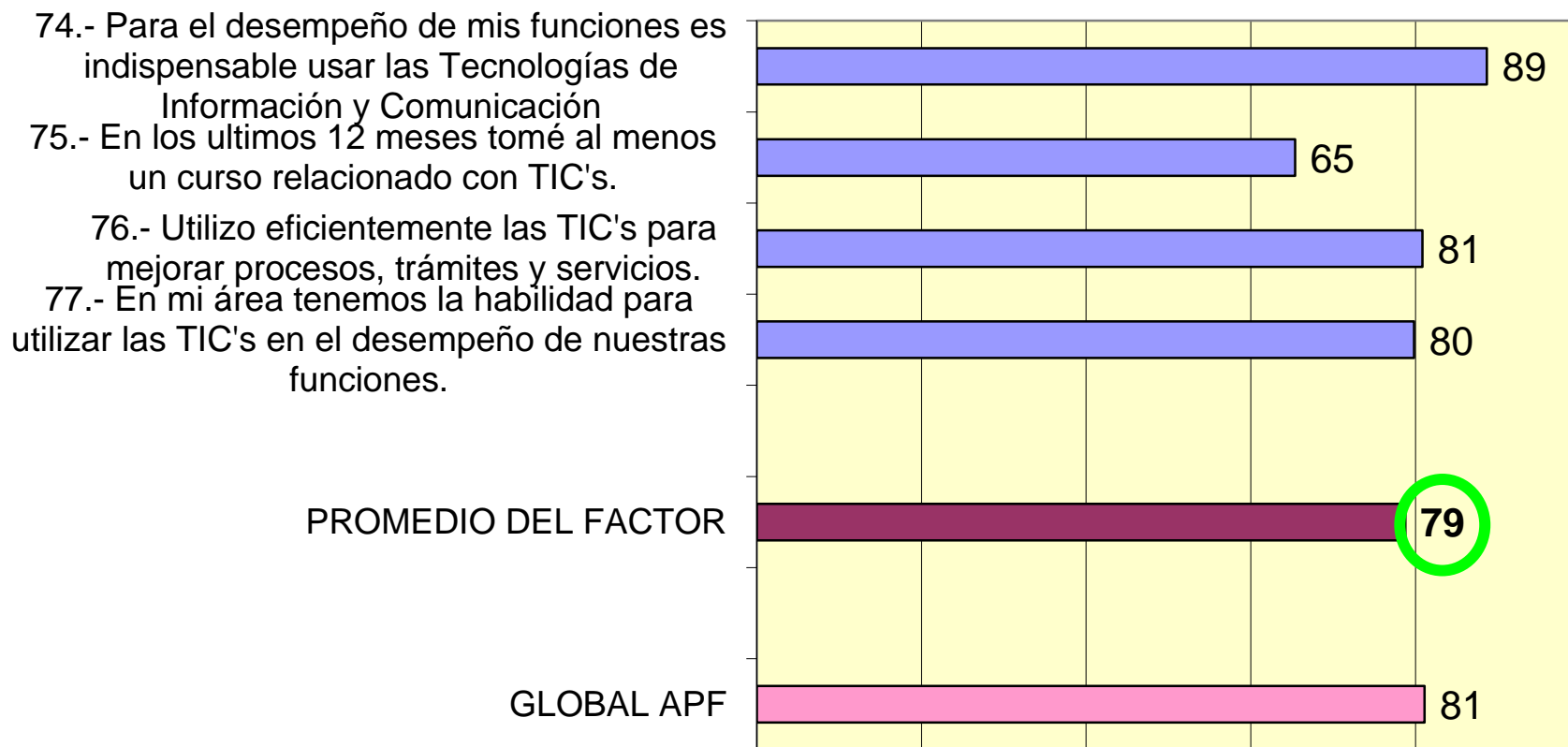
83 El promedio del factor obtuvo **83 puntos**, por lo cuál está por **encima** del Global por **2 puntos**.



XXV. Aplicar eficientemente los recursos de las Tecnologías de Información y Comunicación (TIC's)



FACTOR XXV / 2014



Global de la Administración Pública Federal es de **81 puntos**.

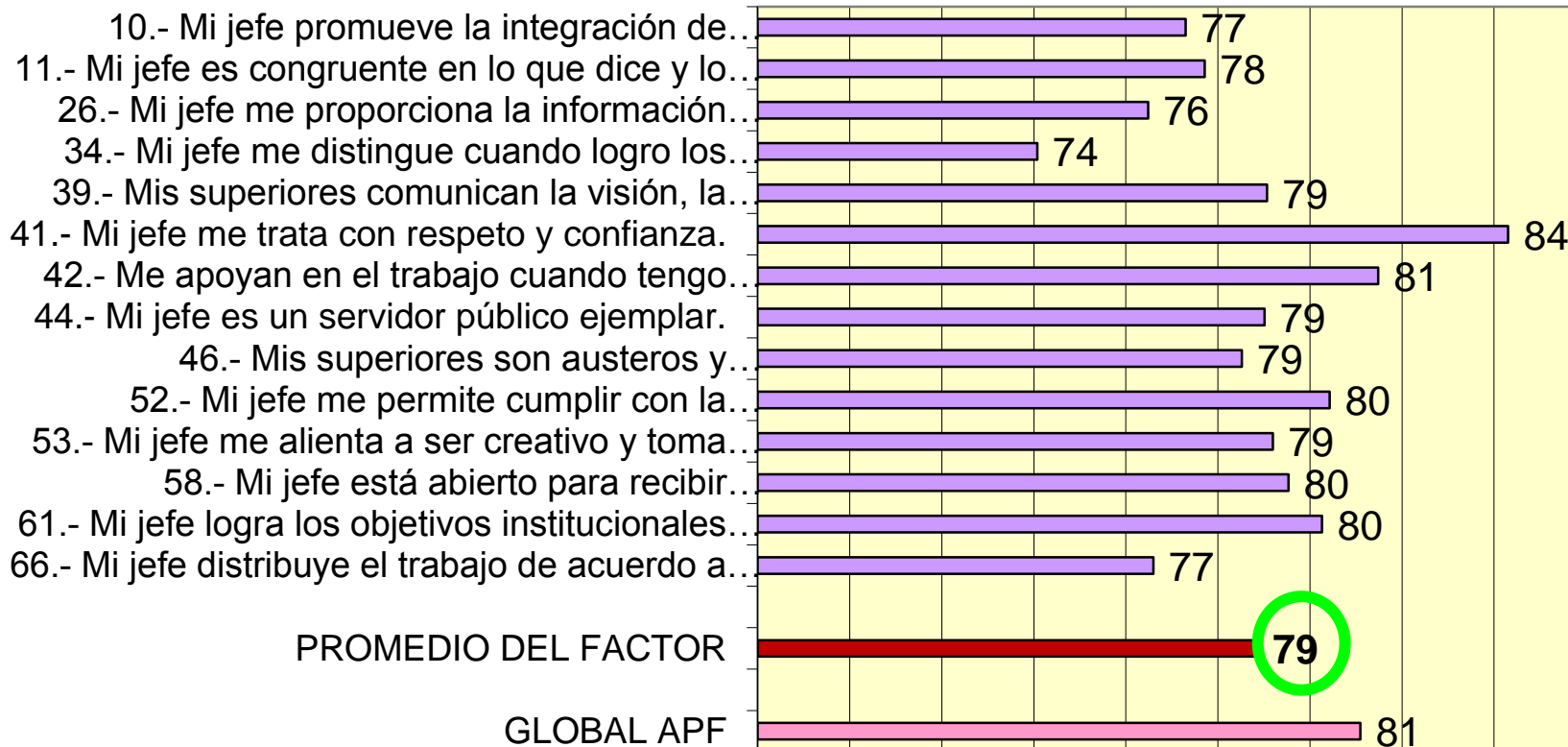
○ El promedio del factor obtuvo **79 puntos**, por lo cuál está por **debajo** del Global por **2 puntos**.



XXVI. Liderar permanentemente la Administración Pública



FACTOR XXVI / 2014



Global de la Administración Pública Federal es de **81 puntos**.

El promedio del factor obtuvo **79 puntos**, por lo cuál está por **debajo** del Global por **2 puntos**.



SALUD

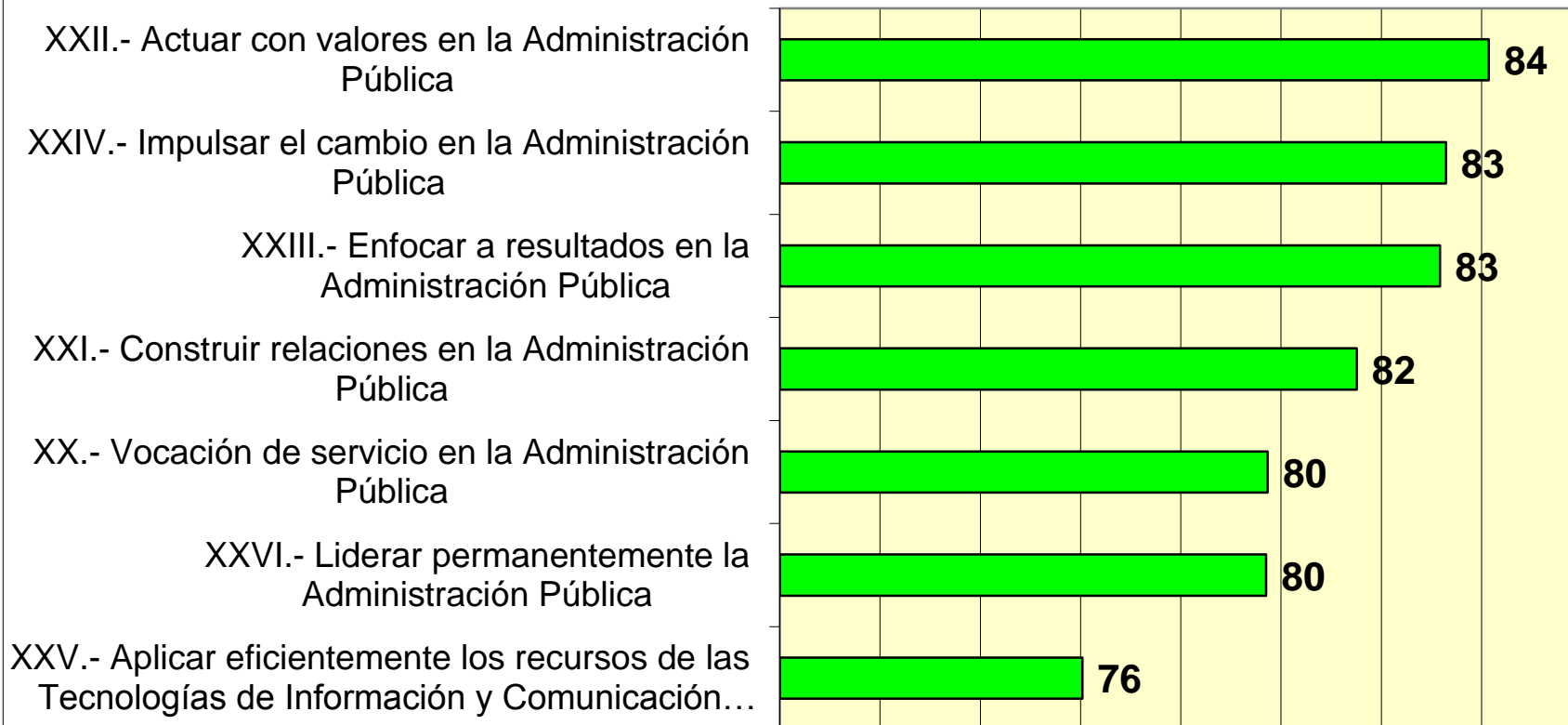
SECRETARÍA DE SALUD



HOSPITAL REGIONAL
ALTA ESPECIALIDAD

I X T A P A L U C A

COMPETENCIAS I / 2014



- ▶ La competencia con mayor puntaje es Actuar con valores en APF con **84 puntos**, y la de menor puntaje es Aplicar eficientemente los recursos de las TIC's con **76 puntos**, el rango entre los puntajes es de **8 puntos**.



SALUD

SECRETARÍA DE SALUD



HOSPITAL REGIONAL
ALTA ESPECIALIDAD

IXTAPALUCA

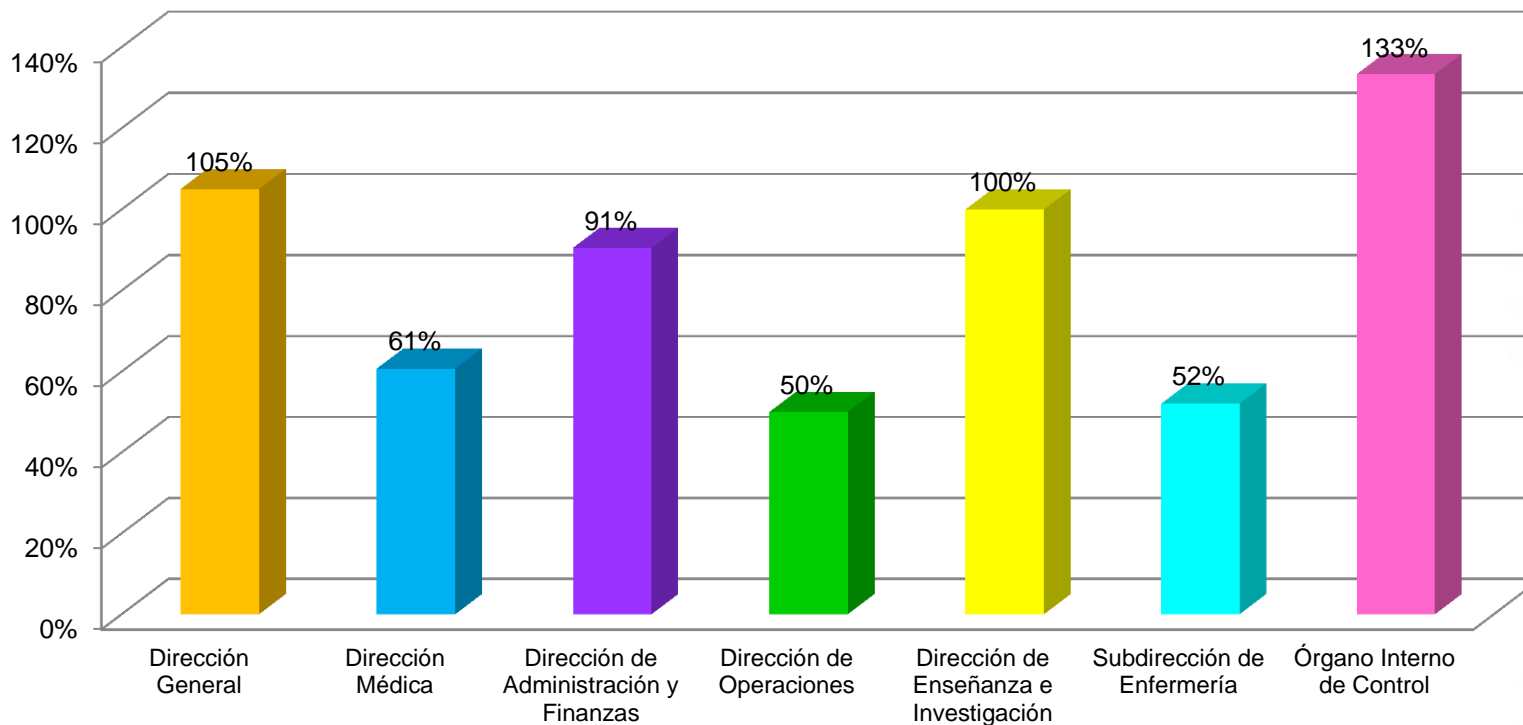
Resultados ECCO 2014

Análisis de comentarios y sugerencias





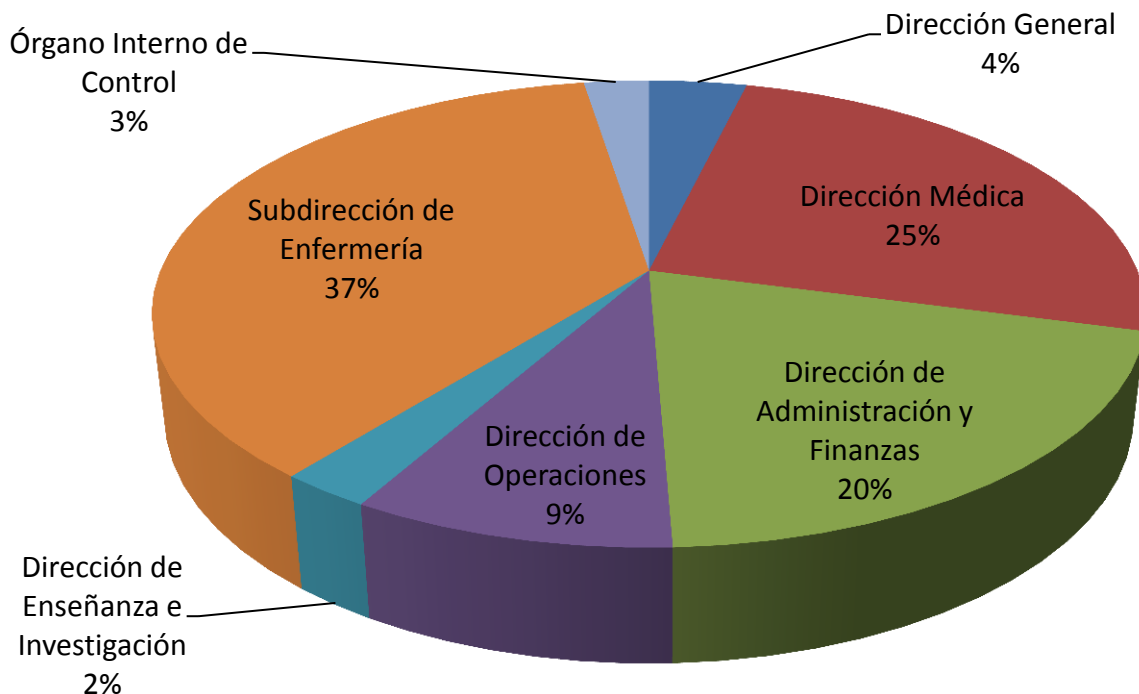
Índice de Participación por Áreas ECCO 2014



Índice por Áreas **del personal adscrito** al Hospital Regional de Alta Especialidad de Ixtapaluca que participó en la Encuesta. Como se puede apreciar, la Dirección General, la Dirección de Enseñanza e Investigación y el Órgano Interno de control obtuvieron la participación más alta de su universo ya que, el número de trabajadores adscritos a las mismas es bajo. Por otra parte la Subdirección de Enfermería y la Dirección Médica, las cuales tiene mayor personal a su cargo, se situaron por encima del 50% de participación.



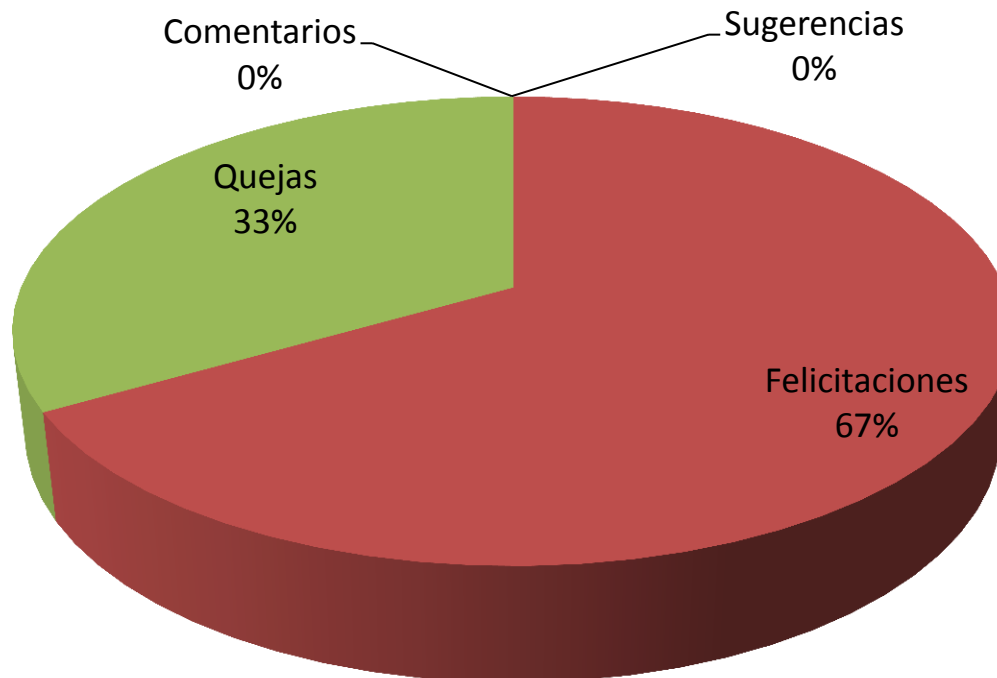
Participación de las Áreas en los comentarios



De los 478 trabajadores que participaron en la ECCO-2014, solo 79 realizaron comentarios, de los cuales el 37% son de la Subdirección de enfermería, 20% de DAF, 25% de la Dirección Médica, 9% de la Dirección de Operaciones, 4% de Dirección General, 3% del OIC y 2% de la Dirección de Enseñanza e Investigación.



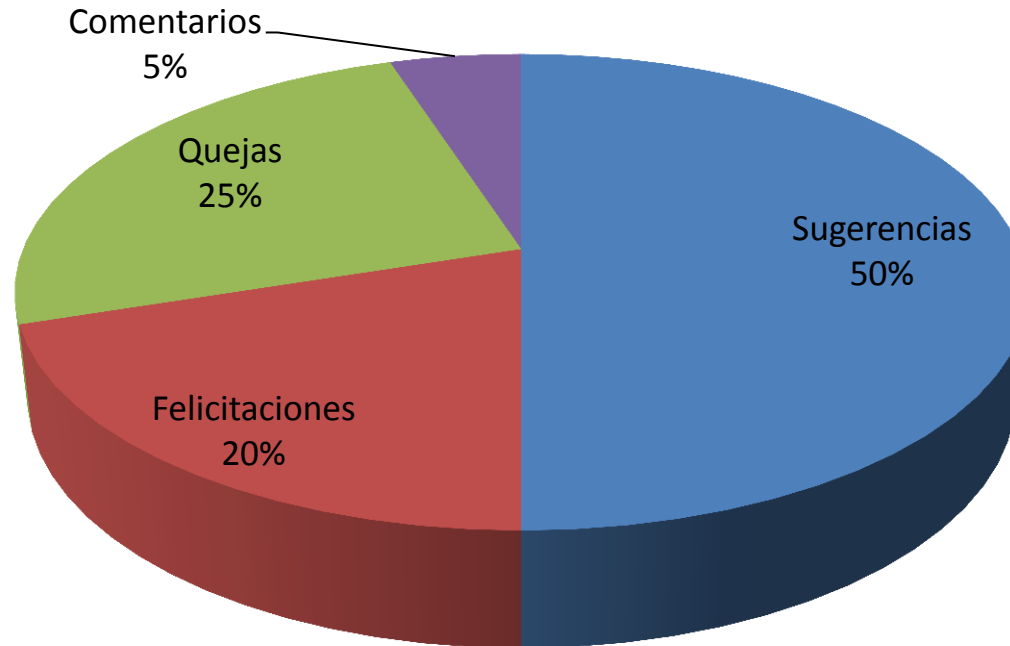
Dirección General



Los comentarios del personal adscrito a la Dirección General refieren en un 67% a felicitar a los directivos y a la encuesta, y en un 33% solicita mayor reconocimiento laboral.



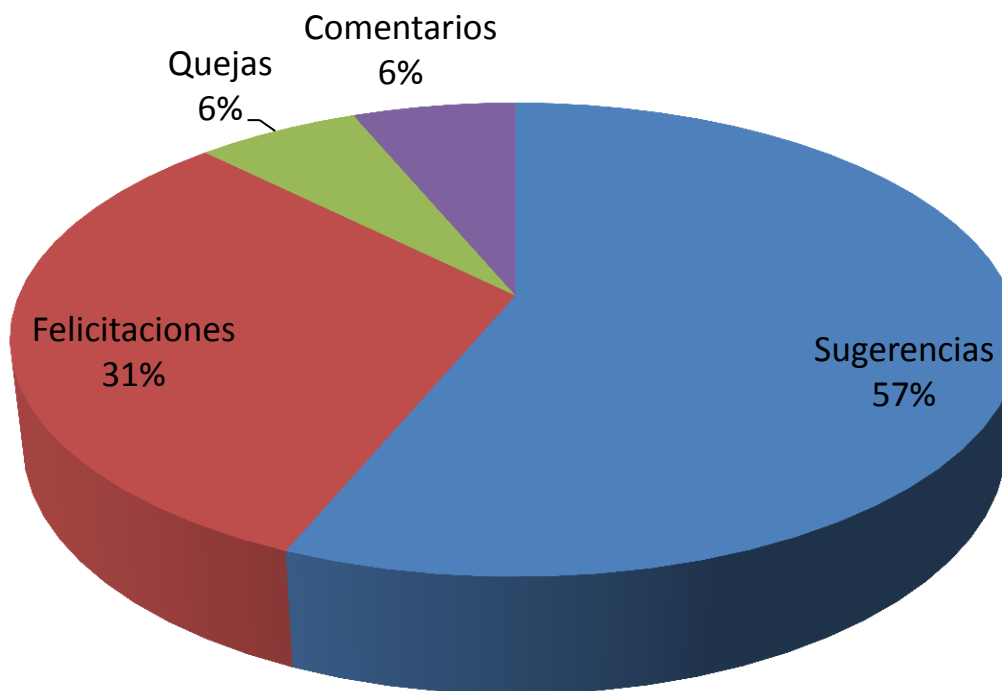
Dirección Médica



Los comentarios del personal adscrito a la Dirección Médica refieren en un 50% sugerencias acerca del sistema de computo, del material y quipo, de reconocimiento laboral, contratación de personal, 25% son quejas acerca de los procesos de gestión administrativa, falta material y equipo, desconocimiento de la normatividad, 20% son felicitaciones a personal del HRAEI, a la institución y a la encuesta y 5% son comentarios referentes al material y equipo.



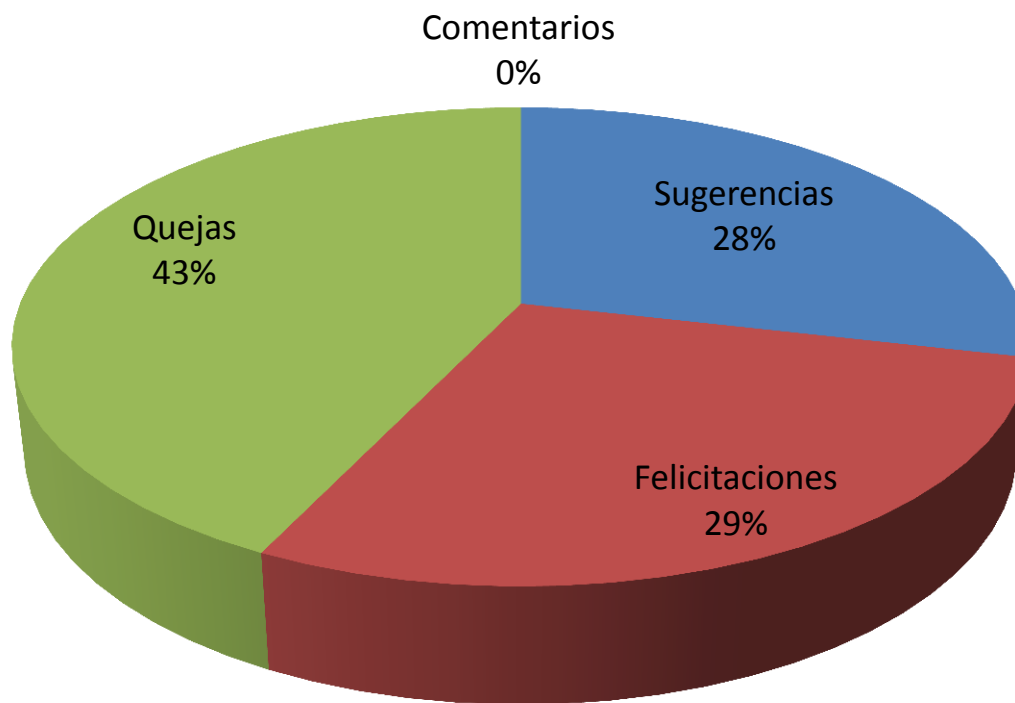
Dirección de Administración y Finanzas



Los comentarios del personal adscrito a la Dirección de Administración y Finanzas refieren en un 57% a sugerencias en cuanto a capacitación, procesos administrativos y a la encuesta, en 31% felicitaciones al personal del HRAEI, 6% manifiesta inconformidades referente a los horarios laborales y 6% manifiesta la baja calidad en los servicios desde los cambios por cuestiones políticas.



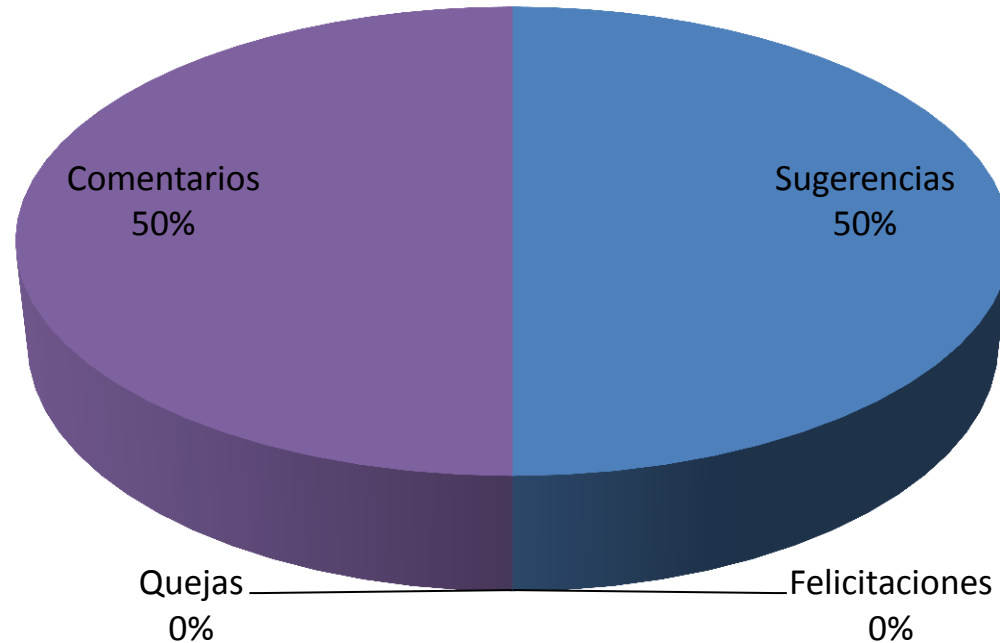
Dirección de Operaciones



Los comentarios del personal adscrito a la Dirección de Operaciones refieren en un 43% se queja del personal recomendado, ocupa puestos y no cubren el perfil profesional y la falta de contratación de mas personal , 29% felicita al personal y a la institución 28% sugiere la contratación de más personal en diversas áreas.



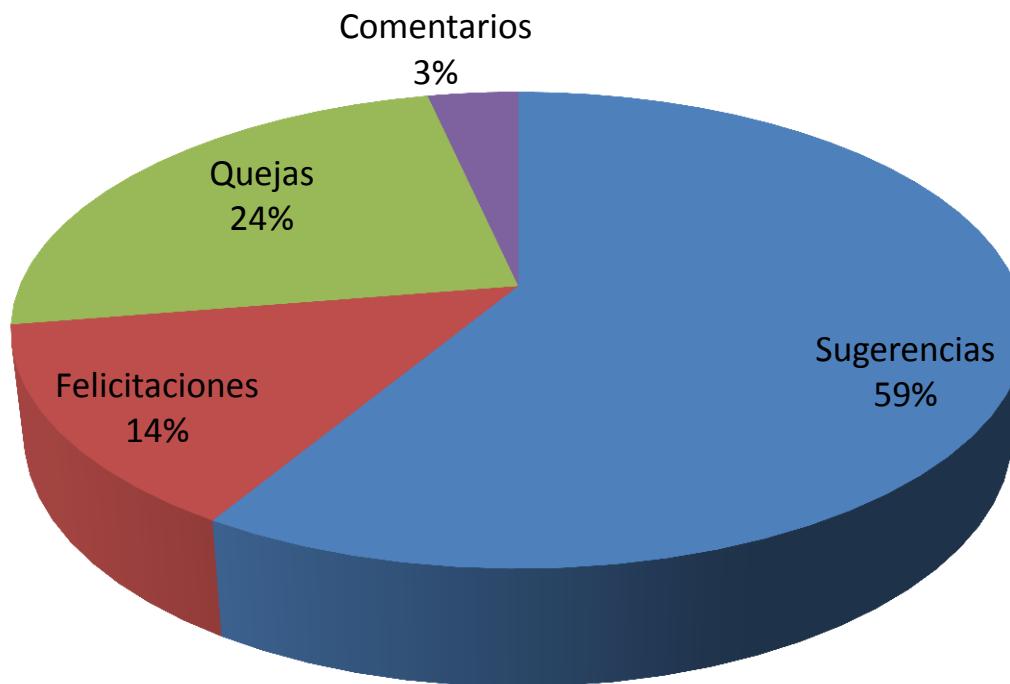
Dirección de Enseñanza e Investigación



Los comentarios del personal adscrito a la Dirección de Enseñanza e Investigación refieren en un 50% sugieren agregar mas opciones de respuestas, y 50% son comentarios para mejorar la encuesta en sus preguntas y respuestas.



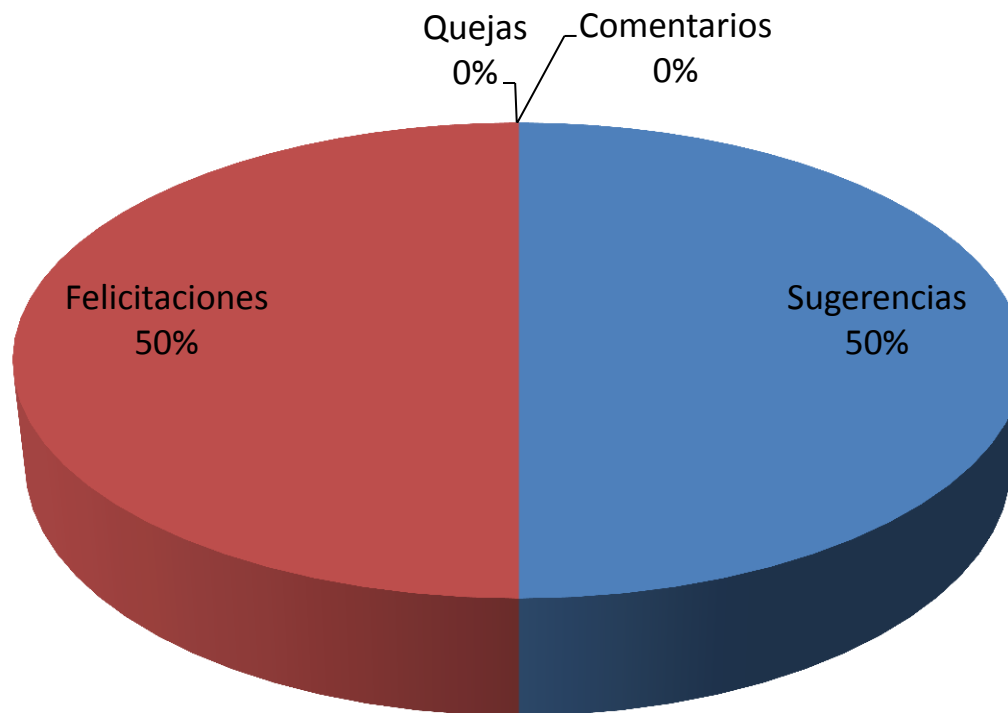
Subdirección de Enfermería



Los comentarios del personal adscrito a la Subdirección de Enfermería refieren en un 59% son sugerencias acerca del reconocimiento laboral, personal del IP, Contrataciones, Capacitación, procesos de comunicación e información, en un 24% son quejas de acoso laboral, favoritismo, material y contratación de mas personal, un 14% felicitan a la encuesta y a la institución, 3% manifiesta inconformidades referentes al sistema de cómputo.



Órgano Interno de Control



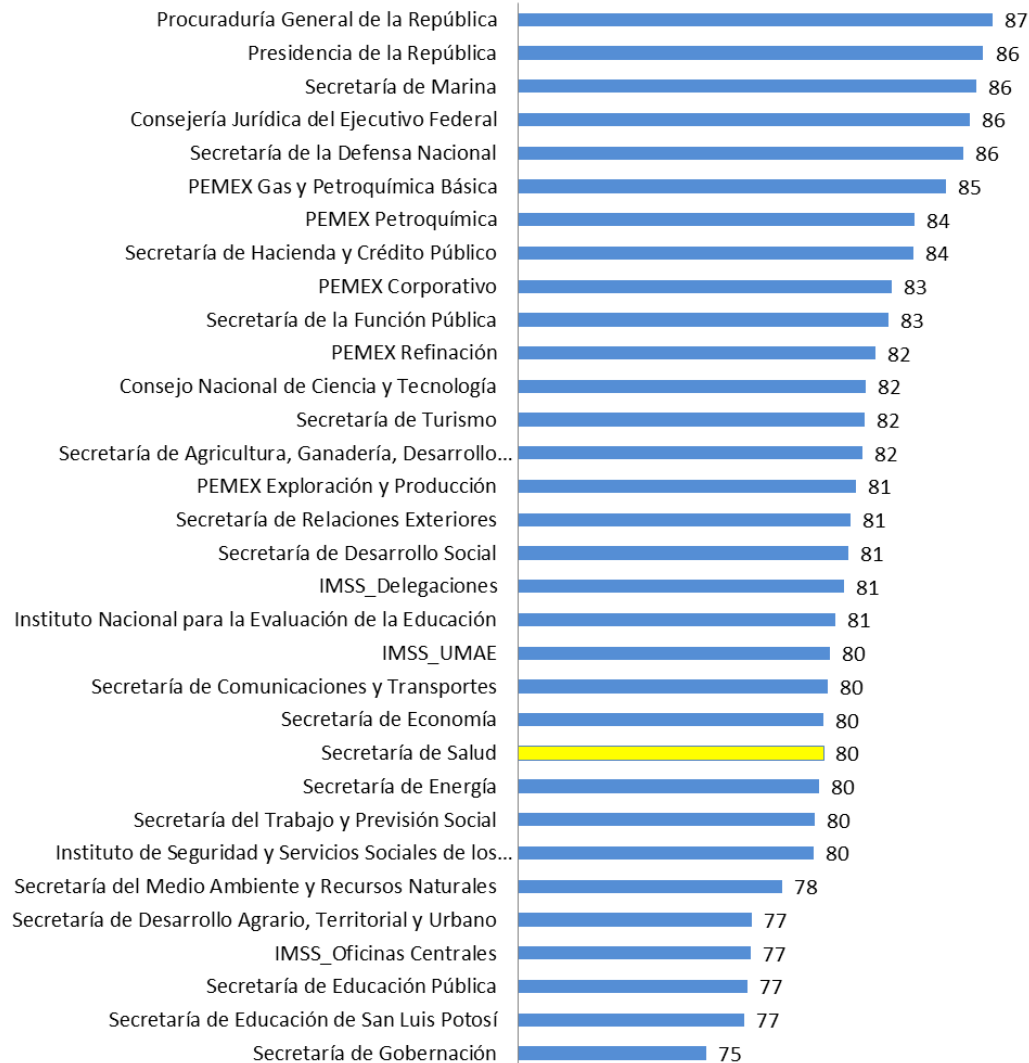
Los comentarios del personal adscrito al Órgano Interno de Control refieren en un 50% felicitaciones al personal que coordina la aplicación de la ECCO, y 50% sugiere revisar el sistema de internet.



Comparación de Resultados Globales con otras Instituciones



Comparación por Ramo

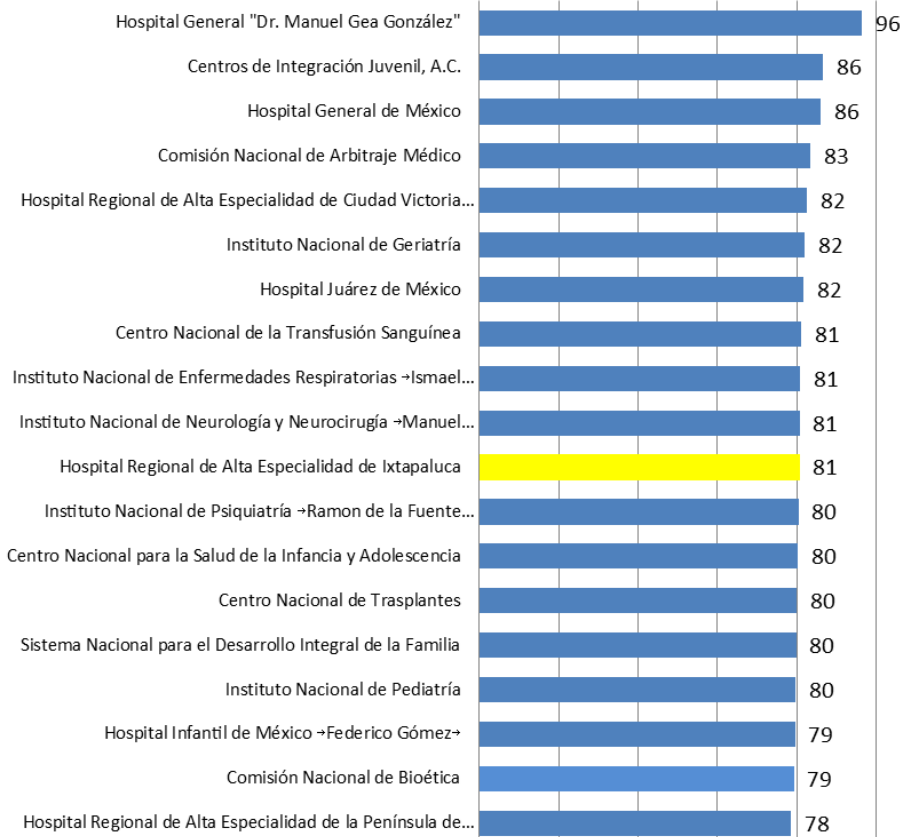


Considerando a todas a las instituciones del sector público el Ramo 12 Secretarías de Salud cuenta con una calificación de 80 puntos, respecto a otros ramos, la calificación mayor esta por encima 7 puntos y la calificación menor esta 5 puntos por debajo.

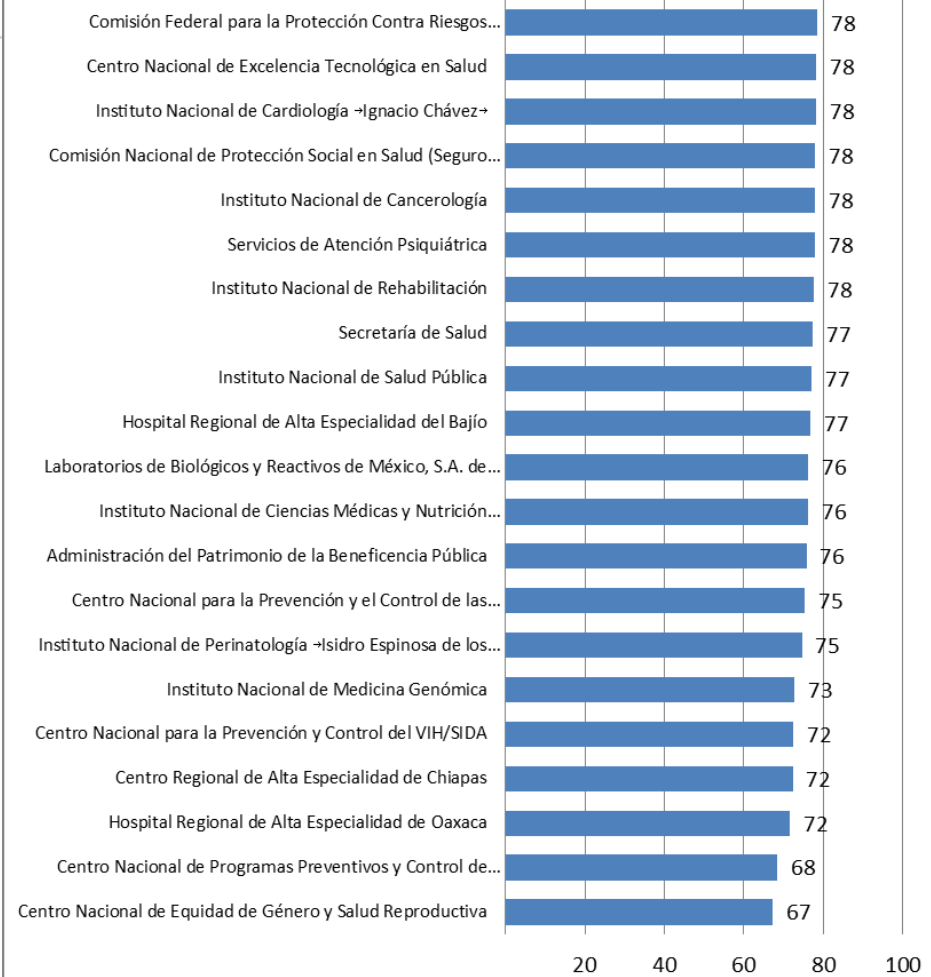


SALUD

Comparación entre Instituciones del mismo ramo 12 Salud



HOSPITAL REGIONAL ALTA ESPECIALIDAD



La comparación de las instituciones que pertenecen al Ramo 12 Secretarías de Salud, el HRAEI tiene una calificación de 81 puntos, la institución con mayor calificación esta por encima con 15 puntos y la calificación menor esta 14 puntos por debajo.



SALUD

SECRETARÍA DE SALUD



HOSPITAL REGIONAL
ALTA ESPECIALIDAD

I XT A P A L U C A

Comparación de Resultados ECCO 2013 Vs 2014

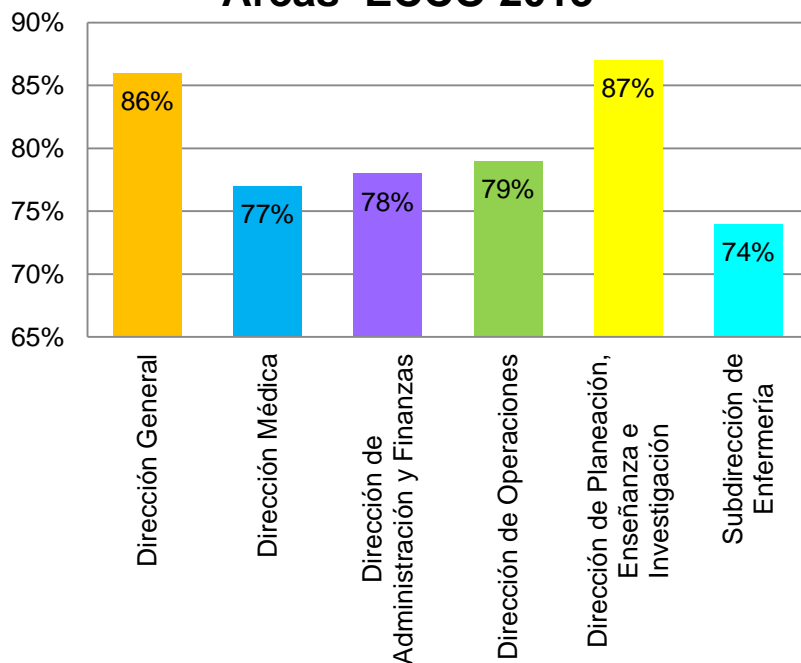




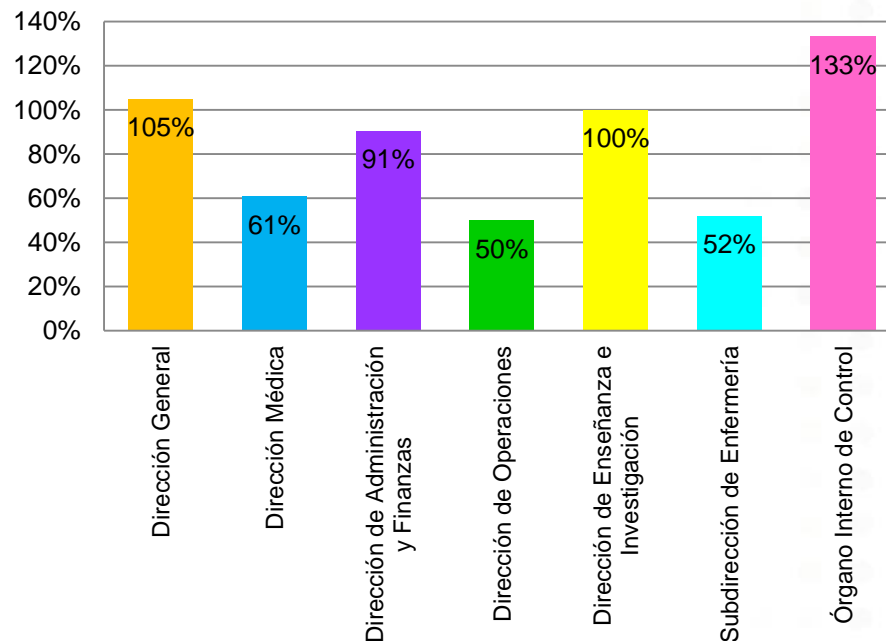
Resultados globales HRAEI



Índice de Participación por Áreas ECCO 2013



Índice de Participación por Áreas ECCO 2014



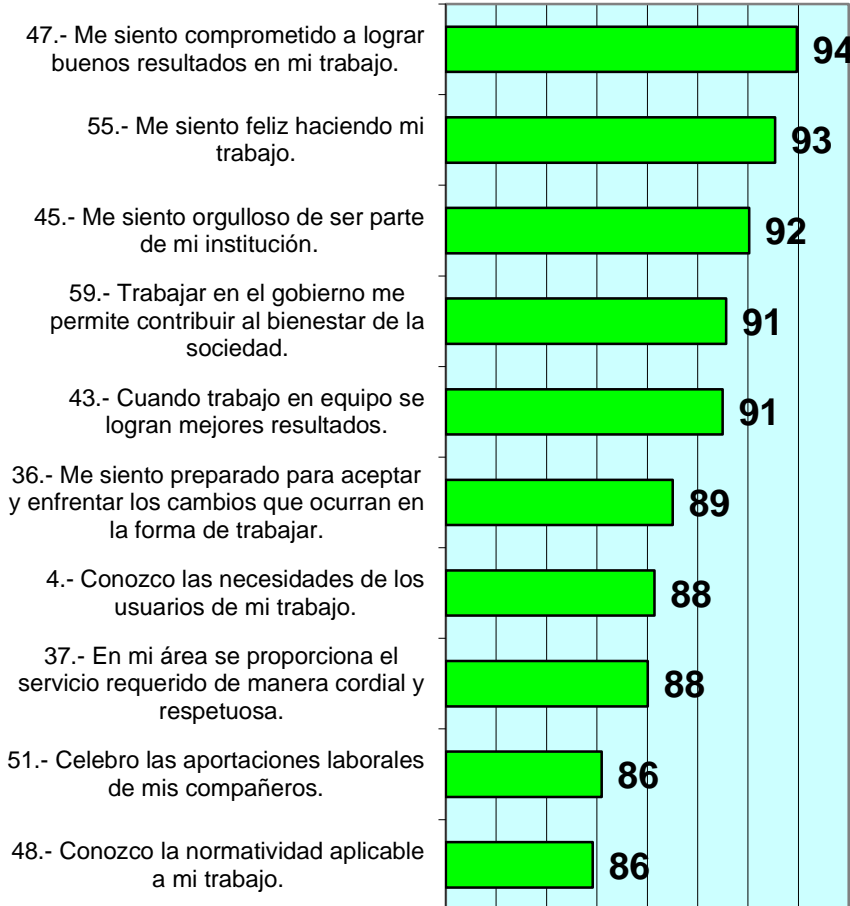
Como se puede apreciar:

- ▶ La Dirección General, la Dirección de Administración y Finanzas incrementaron su participación este año
- ▶ La Dirección Médica, la Dirección de Operaciones, la Dirección de Enseñanza e Investigación y la Subdirección de Enfermería bajaron su participación, respecto al año anterior.
- ▶ El Órgano Interno de Control, es la primera vez que participa , sin embargo cabe mencionar que la plantilla adscrita a la mismas es baja.



Resultados ECCO 2014

LOS 10 REACTIVOS MEJOR CALIFICADOS DE LA APF / 2013



LOS 10 REACTIVOS MEJOR CALIFICADOS DE LA APF / 2014





Resultados ECCO 2014



Mismo Factor	2013	2014	Comparación
47. Me comprometo a lograr cada vez mejores resultados en mi trabajo.	Obtuvo 94 puntos	Obtuvo 94 puntos	Se mantuvo igual
45. Me siento orgulloso de ser parte de mi institución.	Obtuvo 92 puntos	Obtuvo 90 puntos	Bajo 2 puntos
55. Me siento feliz haciendo mi trabajo.	Obtuvo 93 puntos	Obtuvo 92 puntos	Bajo 1 punto
59.- Trabajar en el gobierno me permite contribuir al bienestar de la sociedad.	Obtuvo 91 puntos	Obtuvo 91 puntos	Se mantuvo igual
43. Cuando trabajo en equipo se logran mejores resultados	Obtuvo 91 puntos	Obtuvo 91 puntos	Se mantuvo igual
4.- Me intereso por conocer las necesidades de los usuarios de mi trabajo.	Obtuvo 88 puntos	Obtuvo 93 puntos	Se incrementó 5 puntos
48.- Conozco la normatividad aplicable a mi trabajo.			

Tabla 1



Resultados ECCO 2014



Otros factores	2013	Otros factores	2014
36.- Impulso los cambios innovadores en mi área para mejorar la forma de trabajar.	Obtuvo 89 puntos	14.- Conozco el impacto del trabajo de mi institución.	Obtuvo 90 puntos
37. En mi área se proporciona el servicio requerido de manera cordial y respetuosa	Obtuvo 88 puntos	60.- En mi trabajo si veo corrupción la denuncio.	Obtuvo 88 puntos
51.- Celebro las aportaciones laborales de mis compañeros.	Obtuvo 86 puntos	13.- En mi área actuamos con transparencia y legalidad.	Obtuvo 86 puntos

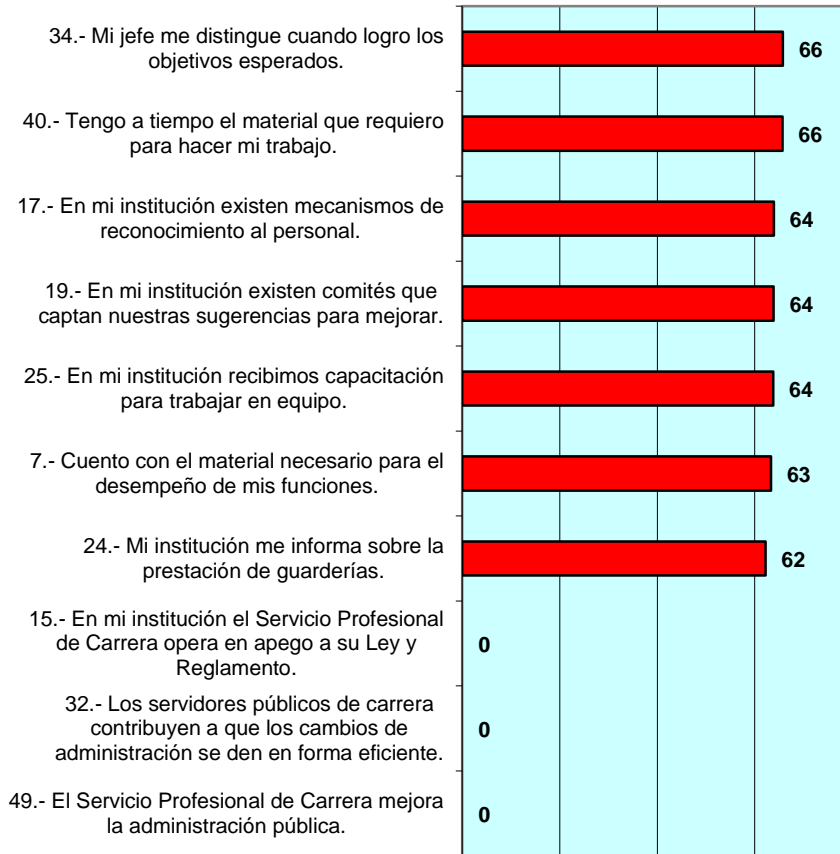
Tabla 2

En el año 2014 los factores mejor calificados mencionados en la Tabla 1 y 2, se enfocaron en diversas situaciones institucionales, sin embargo, los de este año se centran principalmente en un mayor reconocimiento que el empleado tiene hacia la Institución, así como de identidad a la misma.



Resultados ECCO 2014

LOS 10 REACTIVOS MENOS CALIFICADOS DE LA APF / 2013



LOS 10 REACTIVOS MENOS CALIFICADOS DE LA APF / 2014





Resultados ECCO 2014

Mismo Factor	2013	2014	Comparación
40. Tengo a tiempo el material que requiero para hacer mi trabajo.	Obtuvo 66 puntos.	Obtuvo 74 puntos.	Incrementó 8 puntos
25. En mi institución recibimos capacitación para trabajar en equipo.	Obtuvo 64 puntos	Obtuvo 72 puntos	Incrementó 8 puntos
24. Mi institución me informa sobre la prestación de guarderías.	Obtuvo 62 puntos	Obtuvo 70 puntos	Incrementó 8 puntos
34.- Mi jefe me distingue cuando logro los objetivos esperados.	Obtuvo 66 puntos	Obtuvo 76 puntos	Incrementó 10 puntos
19. En mi institución existen comités que captan nuestras sugerencias para mejorar.	Obtuvo 64 puntos	Obtuvo 75 puntos	Incrementó 11 puntos
7. Cuento con el material necesario para el desempeño de mis funciones.	Obtuvo 63 puntos	Obtuvo 74 puntos	Incrementó 11 puntos
17. En mi institución existen mecanismos de reconocimiento al personal.	Obtuvo 64 puntos	Obtuvo 76 puntos	Incrementó 12 puntos

Tabla 3



Resultados ECCO 2014



Otros factores	2013	Otros factores	2014
15. En mi institución el Servicio Profesional de Carrera opera en apego a su Ley y Reglamento.	Obtuvo 0 puntos.	21.- En mi institución existen instalaciones para personas con discapacidad.	Obtuvo 88 puntos.
32. Los servidores públicos de carrera contribuyen a que los cambios de administración se den en forma eficiente.	Obtuvo 0 puntos.	32. Los servidores públicos de carrera contribuyen a que los cambios de administración se den en forma eficiente.	Obtuvo 0 puntos.
49. El servicio profesional de carrera mejora la administración pública.	Obtuvo 0 puntos.	62.- El área de recursos humanos desarrolla el potencial del personal de mi institución.	Obtuvo 79 puntos.

Tabla 4

Otros factores menos calificados del año 2014 se enfocan en diversas situaciones como la comunicación entre áreas, la deficiencia en el material que requieren diversas áreas para realizar sus actividades, así como la intimidación que existe dentro de la Institución. Sin embargo subieron su puntaje respecto al año anterior.



Conclusiones



Los resultados de los factores mejor calificados muestran que el personal se siente feliz y comprometido por lograr mejores resultados en el trabajo, está interesado por conocer las necesidades de los usuarios, se siente orgulloso de formar parte de la institución y de contribuir al bienestar de la sociedad.

Por otra parte, los resultados de los factores menos calificados sugieren incrementar la difusión de información relativa prestaciones (guarderías), mejorar la oferta de acciones orientadas a capacitación, disponer del material necesario para realizar su trabajo, implementar acciones para captar comentarios, sugerencias y felicitaciones por parte del personal adscrito e incrementar el reconocimiento al personal.

Dichos factores no muestran una diferencia significativa en cuestión estadística comparando los años 2013 y 2014.



Diagrama de Ishikawa

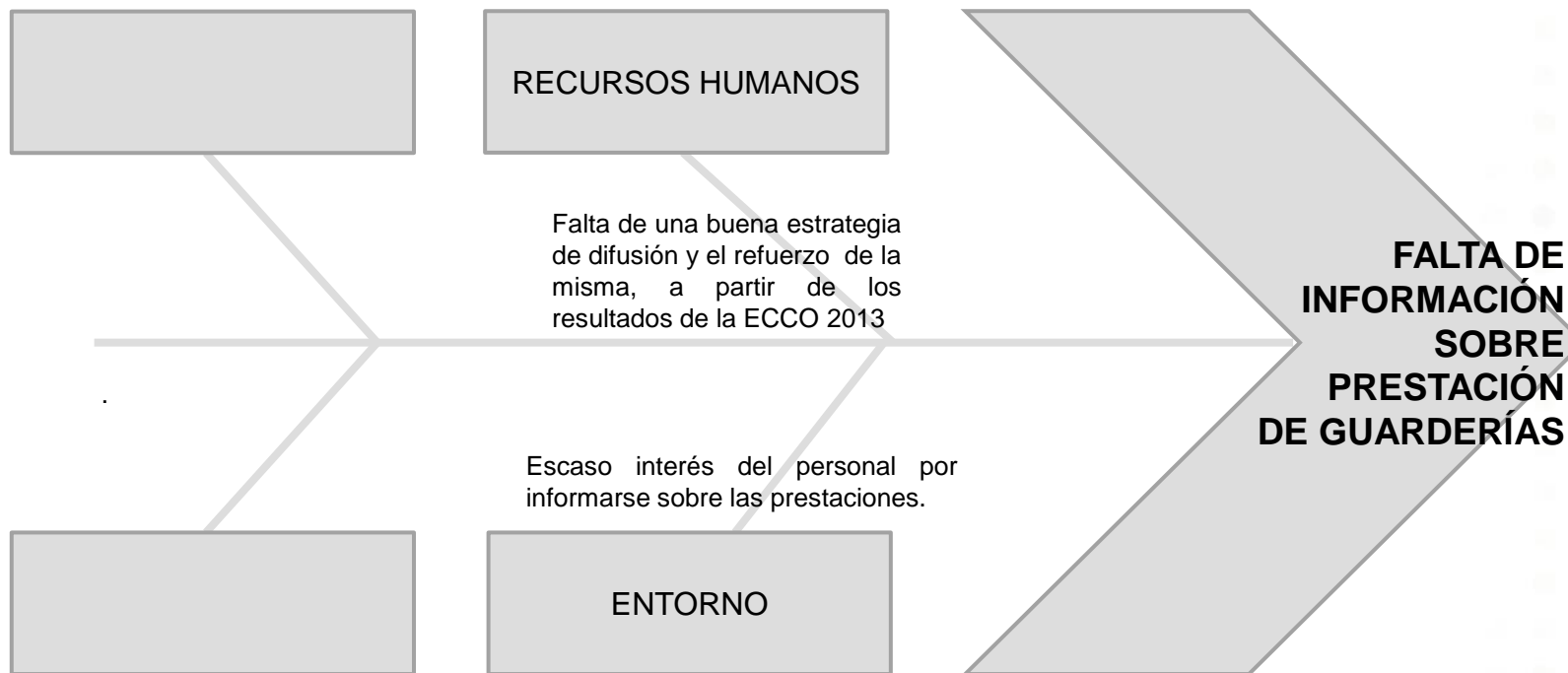




Diagrama de Ishikawa

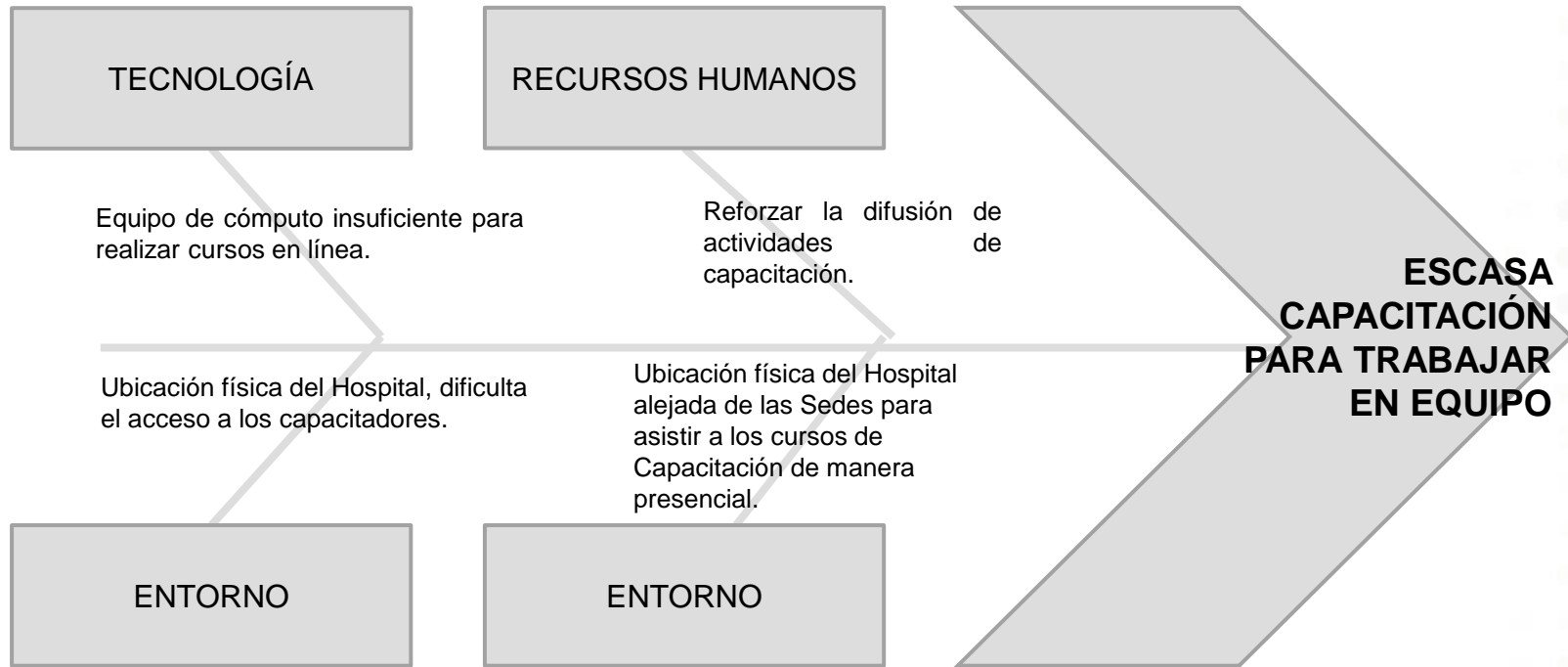




Diagrama de Ishikawa

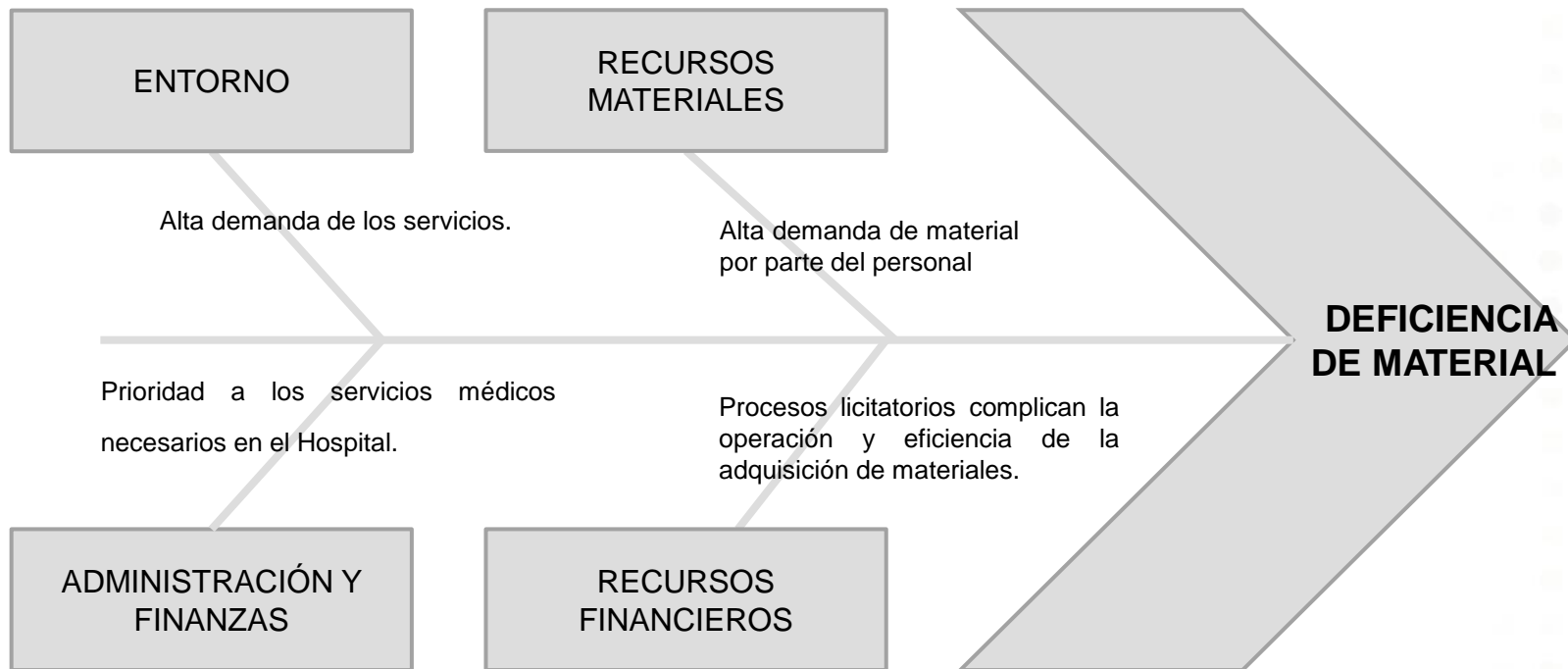




Diagrama de Ishikawa

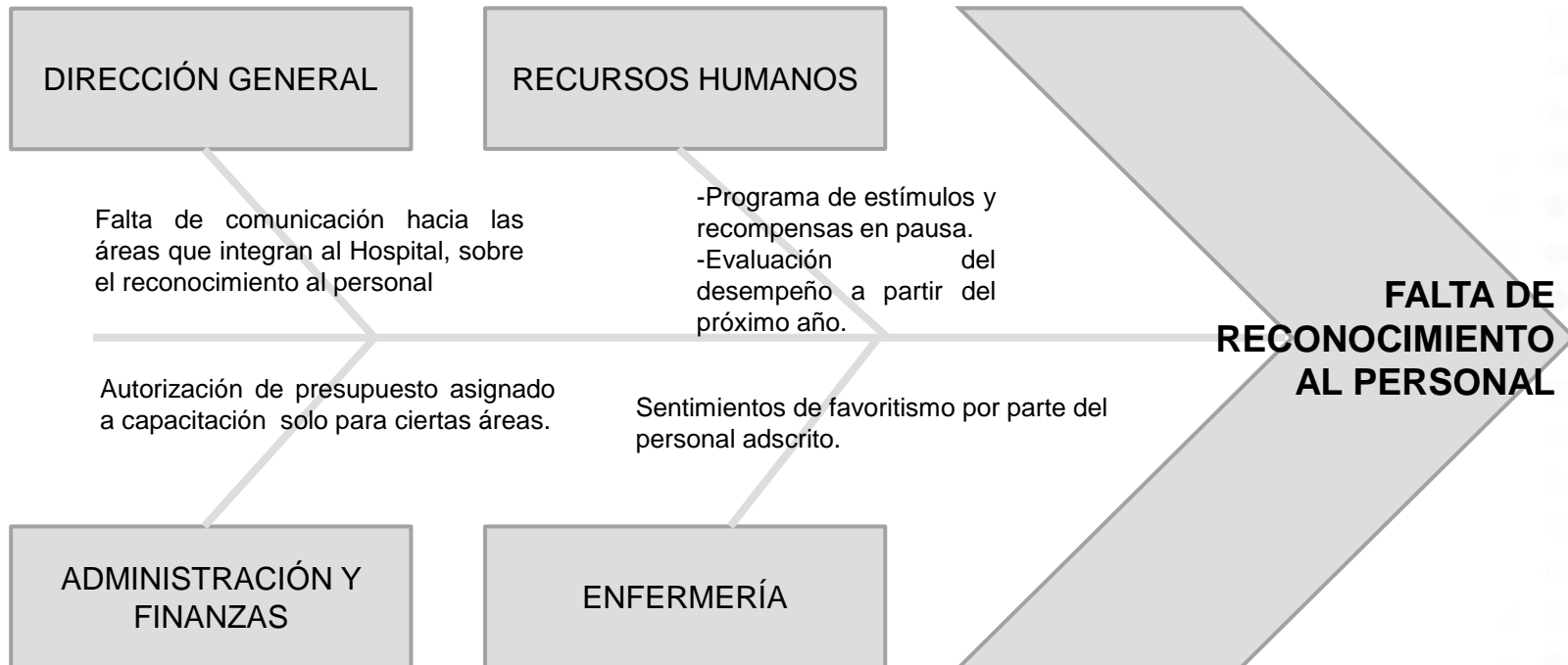
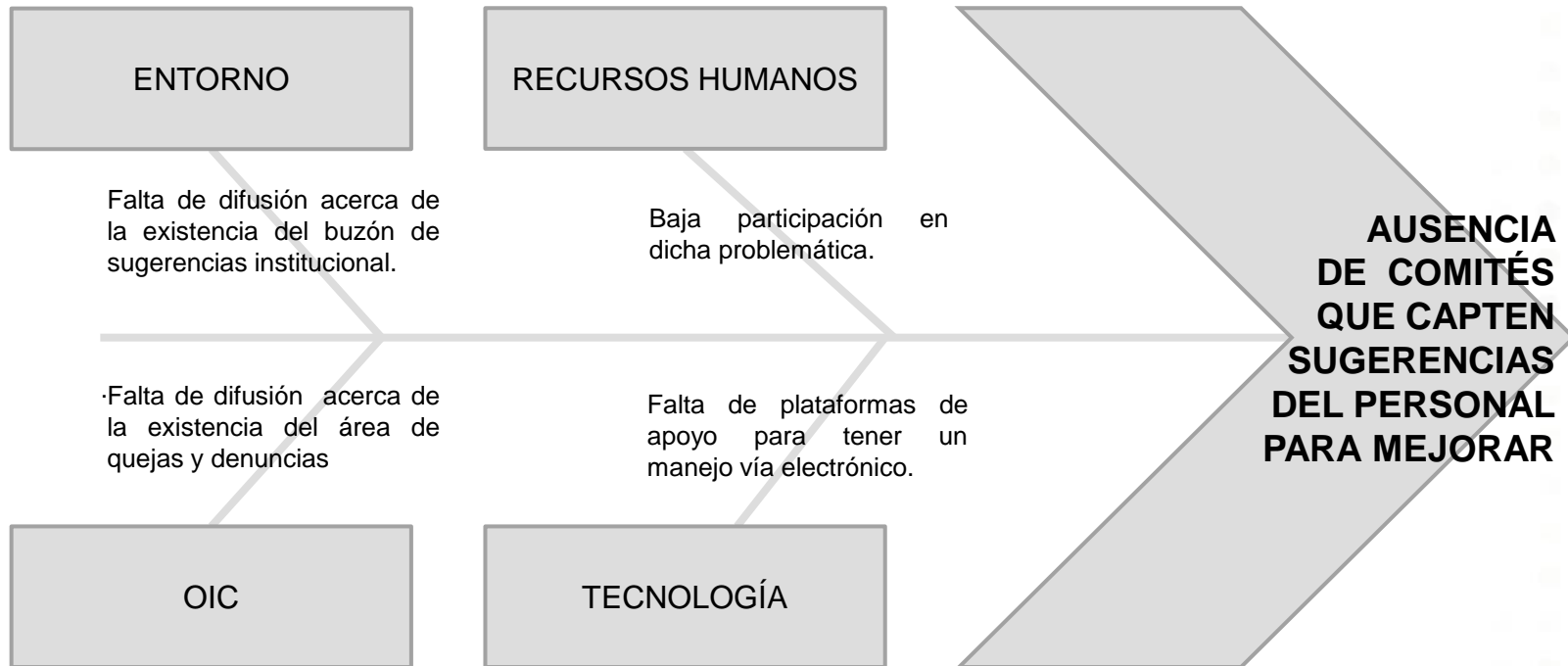




Diagrama de Ishikawa





Efectividad del PAM 2014



SALUD
SECRETARÍA DE SALUD

No.	OBJETIVO ESTRATÉGICO:	No.	ACCIONES DE MEJORA:	FECHA DE EJECUCIÓN:	Acciones realizadas
1	Difundir los resultados de la Encuesta de Clima y Cultura Organizacional 2013.	1	La Subdirección de Recursos Humanos difundirá los resultados a todo el personal adscrito al HRAEI por medio.	Febrero 2014	*Difusión de Resultados de la ECCO-2013 y del PAM-2014 Oficio DAF/HRAEI/0087/2014. * Difusión de Resultados de la ECCO-2013 y del PAM-2014 Impresión de la Pantalla Institucional
2	Reconocer laboralmente a los trabajadores.	2	Los Directores, Subdirectores y Jefes de Área realizarán reconocimientos al personal adscrito a su área, por medio de Notas Buenas.	Marzo 2014	Reconocimiento Laboral al Personal del HRAEI, por medio de carteles informativos y reconocimientos personalizados.
3	Dar a conocer a todo el personal los Tiempos de Suministros de Material.	3	La Subdirección de Recursos Materiales y Servicios Generales dará a conocer mediante una Circular los tiempos de suministro de las solicitudes de los diferentes servicios según lo establecido en el contrato con el Inversionista Proveedor.	Marzo 2014	Accion NO realizada
4	Informar a todo el Personal el fundamento legal de las constancias laborales para la integración del expediente del trabajador	4	La Subdirección de Recursos Humanos dará a conocer mediante Circular el fundamento legal de las constancias laborales para la integración del expediente del trabajador	Febrero 2014	Difusión de fundamento Legal de la entrega de constancias de capacitación, mediante la Circular No. 6 de fecha 5 de Marzo 2014
5	Conocer las sugerencias de mejora propuestas por el personal adscrito al HRAEI.	5	La Subdirección de Recursos Humanos desarrollará un buzón el cual se abrirá de forma mensual para conocer las sugerencias de mejora propuestas por el personal.	Junio 2014	* Solicitud de colocar el Buzón institucional en la página institucional del HRAEI, Oficio DAF/HRAEI/0216/2014 * Circular No 11 Difusión del Buzón institucional en la página institucional del HRAEI. * Pantalla impresa del Buzón institucional en la página institucional del HRAEI.
6	Dara conocer a todo el Personal los cursos de capacitación.	6	La Subdirección de Recursos Humanos difundirá mediante carteles informativos sobre los cursos de capacitación para el personal del HRAEI, donde se enuncie el nombre del curso, a quienes esta dirigido, la fecha, la hora y el lugar donde se impartira.	marzo, Mayo, Julio 2014	Carteles Informativos de difusión de Cursos de Capacitación, durante todo el año 2014
7	Dar a conocer a todo el personal el Procedimiento para solicitar material.	7	La Subdirección de Recursos Materiales y Servicios Generales dará a conocer mediante una Circular el proceso de solicitud de materiales.	marzo 2014	Accion NO realizada
8	Informar al personal acerca de las prestaciones sociales a las cuales tiene derecho.	8	La Subdirección de Recursos Humanos llevarán a cabo acciones de información para los trabajadores (circulares, mención en el curso de inducción) acerca de las prestaciones sociales que proporciona el ISSSTE, entre otras la relacionada con guarderías, TURISSSTE, PREVENISSTE, SUPERISSSTE, ETC.	Febrero, Mayo, Agosto 2014	* Difusión de Prestaciones Laborales durante todo el año, Ponencia en curso de Inducción * Difusión de Prestaciones Laborales durante todo el año, Tríptico Informativo
9	Reforzar el actuar del Personal de Mando	9	La Subdirección de Recursos Humanos realizará una campaña de Liderazgo y Dirección por medio de Carteles informativos, donde se informe sobre valores, el respeto y la congruencia en el actuar.	Abril, Agosto 2014	Carteles Informativos de difusión de Cursos de Capacitación, durante el 2014

En el PAM-2014 se comprometieron 9 acciones de las cuales se cumplieron 7, la efectividad fue del 77.77%



Registro de PAM 2015



RAMO:	Secretaría de Salud
UR SIGLAS:	HRAEI
UR NOMBRE:	Hospital Regional de Alta Especialidad de Ixtapaluca
CÓDIGOS RAMO - UR:	12-NBU

Encuesta de Clima y Cultura Organizacional de la APF / ECCO
Registro de Acciones de Mejora Año: 2014-2015 / Reporte para firma del Oficial Mayor o Equivalente

No. Objetivo	Objetivo a lograr	No. Acción	Acción de Mejora	Fecha de Ejecución	Precisiones	Factor(es) al que contribuye la Acción	Tipo de Acción	Personal a quien va dirigida la Acción	Impacto de la Acción
1	Difundir los resultados de la Encuesta de Clima y Cultura Organizacional 2014.	1	Difundir los resultados a todo el personal adscrito al HRAEI por medio de la pagina web institucional.	27 de febrero del 2015	Difundir los resultados a todo el personal adscrito al HRAEI por medio de la pagina web institucional.	Impacto de la encuesta en mi institución	Estratégica	Todo el Personal	Alto
2	Dar a conocer a todo el personal los Tiempos de Suministros de Material.	2	Dar a conocer mediante Circular los tiempos de suministro de las solicitudes de los diferentes servicios según lo establecido en el contrato con el Inversionista Proveedor.	30 de abril del 2015	Dar a conocer mediante Circular	Disponibilidad de recursos	Operativa	Todo el Personal	Medio
3	Conocer las sugerencias de mejora propuestas por el personal adscrito al HRAEI.	3	Difundir mediante Circular la existencia de un Buzón de quejas, sugerencias y felicitaciones supervisado por el Órgano Interno de Control.	30 de abril del 2015	Dar a conocer mediante Circular	Mejora y cambio	Operativa	Todo el Personal	Medio
4	Dar a conocer a todo el Personal los cursos de capacitación.	4	Difundir mediante carteles informativos, los cursos de capacitación para el personal del HRAEI, donde se enuncie el nombre del curso, a quienes esta dirigido, la fecha, la hora y el lugar donde se impartirá.	30 de octubre del 2015	Difundir mediante carteles informativos	Colaboración y trabajo en equipo	Operativa	Todo el Personal	Medio
5	Informar al personal acerca de las prestaciones sociales a las cuales tiene derecho.	5	Informar a los trabajadores mediante circular, leyendas en recibos de nomina, trípticos informativos y ponencia en el curso de inducción, acerca de las prestaciones sociales que proporciona el ISSSTE, entre otras la relacionada con guarderías, TURISSSTE, PREVENISSSTE, SUPERISSSTE, ETC.	30 de octubre del 2015	Informar a los trabajadores mediante circular, leyendas en recibos de nomina, trápticos informativos	Balance trabajo - familia	Operativa	Todo el Personal	Medio
6	Capacitar a servidores publicos en materia de Liderazgo.	6	Impartir un Curso de Liderazgo dirigido a directores y mandos medios.	31 de agosto del 2015	Impartir un Curso de Liderazgo	Liderazgo y participación	Estratégica	Mandos Superiores y Mandos Medios	Medio